



**DEUX-SÈVRES**

*Liberté  
Égalité  
Fraternité*

RECUEIL DES ACTES  
ADMINISTRATIFS SPÉCIAL  
N°79-2021-061

PUBLIÉ LE 21 AVRIL 2021

# Sommaire

## **DDT 79 / Unité Gestion de l'Eau**

79-2021-04-16-00001 - Arrêté inter-départemental mettant en demeure l'Etablissement Public du Marais Poitevin (EPMP), en qualité d'Organisme Unique de Gestion Collective, de régulariser la situation administrative et portant mesures conservatoires dans l'attente du respect des prescriptions administratives (18 pages)

Page 3

DDT 79

79-2021-04-16-00001

Arrêté inter-départemental mettant en demeure  
l'Etablissement Public du Marais Poitevin (EPMP),  
en qualité d'Organisme Unique de Gestion  
Collective, de régulariser la situation  
administrative et portant mesures conservatoires  
dans l'attente du respect des prescriptions  
administratives

### **ARRÊTÉ INTER-DEPARTEMENTAL**

mettant en demeure l'Établissement Public du Marais Poitevin (EPMP), en qualité d'Organisme Unique de Gestion Collective, de régulariser la situation administrative et portant mesures conservatoires dans l'attente du respect des prescriptions administratives

Le préfet des Deux-Sèvres  
Chevalier de la Légion d'honneur  
Chevalier de l'ordre national du Mérite

La préfète de la Vienne  
Officier de la Légion d'honneur  
Officier de l'ordre national du Mérite  
Chevalier du Mérite Agricole

Le préfet de la Charente-Maritime  
Chevalier de la Légion d'honneur  
Chevalier de l'ordre national du Mérite

Le préfet de la Vendée  
Chevalier de la Légion d'honneur  
Chevalier de l'ordre national du Mérite

**Vu** le Code de l'Environnement, en particulier ses articles L. 171-6, L. 171-7, L. 171-8, L.211-3, R.211-112 et R.213-49 ;

**Vu** le décret n°2004-374 du 29 avril 2004 modifié, relatif aux pouvoirs des préfets, à l'organisation et à l'action des services de l'État dans les régions et les départements ;

**Vu** le décret n°2005-636 du 30 mai 2005 relatif à l'organisation de l'administration dans le domaine de l'eau et aux missions du préfet coordonnateur de bassin ;

**Vu** l'arrêté du 11 septembre 2003 portant application du décret n° 96-102 du 2 février 1996 fixant les prescriptions générales applicables aux prélèvements soumis à autorisation en application des articles L 214-1 à L 214-6 du code de l'environnement ;

**Vu** le décret n°2011-912 du 29 juillet 2011 relatif à la création de l'établissement public pour la gestion de l'eau et de la biodiversité du Marais poitevin dénommé « Établissement Public du Marais Poitevin » (EPMP) ;

**Vu** l'arrêté du 12 octobre 2012 relatif à la définition du périmètre de l'Établissement Public du Marais Poitevin ;

**Vu** l'arrêté du 18 novembre 2015 du Préfet de la région Centre, coordonnateur du bassin Loire-Bretagne, approuvant le Schéma directeur d'aménagement et de gestion des eaux ;

**Vu** le schéma d'aménagement et de gestion des eaux (SAGE) du bassin versant du Lay, approuvé par l'arrêté préfectoral n° 11-DDTM-259 du 4 mars 2011 ;

**Vu** le schéma d'aménagement et de gestion des eaux (SAGE) du bassin de la rivière Vendée, approuvé par arrêté inter-préfectoral n° 11-DDTM-348 du 18 avril 2011 ;

**Vu** le schéma d'aménagement et de gestion des eaux (SAGE) du bassin de la Sèvre niortaise et du Marais Poitevin, approuvé par arrêté inter-préfectoral du 29 avril 2011 ;

**Vu** l'arrêté d'autorisation pluriannuelle délivré à l'Établissement Public du Marais Poitevin le 12 juillet 2016 en tant qu'Organisme Unique de Gestion Collective ;

**Vu** le jugement du tribunal administratif de Poitiers du 9 mai 2019 qui annule l'autorisation précitée au 1<sup>er</sup> avril 2021 ;

**Vu** l'arrêté Inter-préfectoral portant homologation du plan annuel de répartition 2020 à l'Établissement Public du Marais Poitevin du 10 juillet 2020 ;

**Vu** le protocole de gestion collective des bassins versants du Sud-Vendée, Sèvre Niortaise Marais poitevin et Curé ;

**Vu** le protocole de gestion collective du secteur Lay réalimenté ;

**Vu** le protocole de gestion collective du secteur Autises ;

**Vu** le dossier de demande d'autorisation unique pluriannuelle des prélèvements d'eau pour l'irrigation agricole sur le bassin versant d'alimentation du Marais poitevin, déposé le 08 décembre 2020 par l'Établissement Public du Marais Poitevin ;

**Vu** la demande de compléments adressée le 22 février 2021 à l'Établissement Public du Marais Poitevin par la Direction Départementale des Territoires et de la Mer de la Vendée, chargé de coordonner l'instruction de ce dossier ;

**Vu** le courrier en date du 2 avril 2021 relevant les manquements administratifs de l'Organisme Unique de Gestion Collective sur le bassin versant d'alimentation du Marais poitevin et transmis à l'Établissement Public du Marais Poitevin ;

**Vu** l'avis favorable de l'Établissement Public du Marais Poitevin en date du 2 avril 2021 sur le projet d'arrêté ;

**Considérant** que les délais réglementaires d'instruction du dossier de demande d'autorisation unique pluriannuelle des prélèvements d'eau pour l'irrigation déposé par l'EPMP, n'ont pas permis d'aboutir à une décision des Préfets concernés ;

**Considérant** que des compléments au dossier ont été demandés par le service instructeur suite à l'enquête administrative ;

**Considérant** qu'en conséquence, les prélèvements d'eau pour l'irrigation réalisés dans le milieu naturel sur le bassin versant d'alimentation du Marais Poitevin ne sont actuellement pas encadrés par une autorisation unique pluriannuelle de prélèvement d'eau ;

**Considérant** que le plan de répartition du volume d'eau entre les préleveurs irrigants prévu par l'article R.211-112 du code de l'environnement n'a pu être homologué par les Préfets concernés ;

**Considérant** que cette situation relève de la responsabilité de l'Établissement Public du Marais Poitevin, en tant qu'Organisme Unique de Gestion Collective sur ce périmètre ;

**Considérant** qu'il convient de faire application des dispositions de l'article L171-7 du code de l'environnement, en mettant en demeure l'Établissement Public du Marais Poitevin de régulariser la situation ;

**Considérant** qu'en application de l'article R.211-114 du code de l'environnement, toute demande de prélèvement d'eau pour l'irrigation par une autre personne que l'organisme unique est rejetée de plein droit ;

**Considérant** le motif d'intérêt général tiré des graves conséquences économiques et sociales qui pourraient résulter de l'absence d'autorisation de prélèvement d'eau dans le milieu naturel pour l'usage irrigation sur le bassin versant d'alimentation du Marais Poitevin entre le 01 avril et le 31 octobre 2021, il y a lieu de faire application des dispositions de l'article L.171-7 du code de l'environnement en imposant des mesures conservatoires ;

**Considérant** le risque de troubles à l'ordre public pouvant résulter de l'absence d'autorisations de prélèvements pour l'irrigation sur le bassin versant d'alimentation du marais poitevin ;

**Considérant** le jugement du tribunal administratif de Poitiers du 9 mai 2019 ;

**Considérant** que les mesures conservatoires édictées par le présent arrêté permettent de garantir une gestion globale et équilibrée de la ressource en eau ;

**Considérant** que, conformément à l'article L.211-1 du code de l'environnement, la gestion équilibrée et durable de la ressource en eau doit notamment permettre de satisfaire ou concilier les exigences de la vie biologique du milieu récepteur et de l'agriculture ;

**Considérant** que les mesures conservatoires édictées par le présent arrêté ne portent pas atteinte aux objectifs de conservation des sites Natura 2000 ;

**Considérant** que les mesures conservatoires édictées par le présent arrêté sont compatibles avec les dispositions du schéma directeur d'aménagement et de gestion des eaux (SDAGE) du bassin Loire-Bretagne et ne sont pas de nature à compromettre l'objectif d'atteinte du bon état écologique et chimique pour les masses d'eau comprises sur le périmètre de gestion collective de l'Établissement Public du Marais Poitevin ;

**Considérant** que les mesures conservatoires édictées par le présent arrêté sont compatibles avec les plans d'aménagement et de gestion durable et conformes aux règlements des schémas d'aménagement et de gestion des eaux des bassins versants du Lay, de la Vendée et de la Sèvre Niortaise et du Marais Poitevin ;

Sur proposition des secrétaires généraux,

## **ARRESENT :**

### **Article 1 : Mise en demeure**

L'Établissement Public du Marais Poitevin (EPMP), en sa qualité d'Organisme Unique de Gestion Collective (OUGC) sur le bassin versant d'alimentation du Marais poitevin est mis en demeure de régulariser la situation administrative de l'autorisation unique pluriannuelle des prélèvements d'eau pour l'irrigation et du plan annuel de répartition de ces prélèvements pour l'année 2021 dans un délai de 6 mois à compter de la notification du présent arrêté.

L'Établissement Public du Marais Poitevin est informé que la régularisation de la situation administrative découlera de l'obtention effective de l'autorisation.

## Article 2 : Mesures conservatoires

Dans l'attente de la régularisation administrative prescrite à l'article 1 du présent arrêté, les prélèvements d'eau pour l'usage d'irrigation dans le milieu naturel (hors réalimentation), réalisés à partir de la date de signature du présent arrêté et au plus tard jusqu'au 31 octobre 2021, dans le périmètre de gestion collective de l'Établissement Public du Marais Poitevin, sont fixés, par zones de gestion définies en annexe 1, comme suit :

ZONES DE GESTION		VOLUMES AUTORISES (m <sup>3</sup> )
MP1	Sèvre Niortaise amont	2 340 865
MP2	Sèvre Niortaise moyenne	57 206
MP3	Lambon	1 396 341
MP4	Sèvre Niortaise réalimentée	0
MP5.1	Marais Lay	0
MP5.2	Marais Vendée	453 940
MP5.3	Marais Sèvre Niortaise	391 983
MP5.4	Marais Nord Aunis	6 227
MP6	Curé	6 233 373
MP7	Mignon	5 665 173
MP8	Autizes superficiel	213 786
MP9	Vendée	76 027
MP10	Lay	975 193
MP11	Lay réalimenté	3 306 600
MP12	Lay nappes	3 491 245
MP13	Vendée nappes	5 629 669
MP14	Autizes nappes	2 144 004
<b>TOTAL</b>		<b>32 381 632</b>

Ces prélèvements sont autorisés au titre des rubriques 1.1.2.0, 1.2.1.0 et 1.3.1.0 de la nomenclature annexée à l'article R.214-1 du code de l'environnement.

La répartition de ces volumes entre préleveurs irrigants est détaillée en annexe 2.

Chaque préfet notifiera individuellement aux irrigants de son département, le(s) prélèvement(s) d'eau autorisé(s) ainsi que les conditions de prélèvement à respecter.

Les prélèvements sont réalisés dans le respect des règles définies dans le règlement intérieur de l'OUGC et dans les protocoles de gestion.

L'Établissement Public du Marais Poitevin prendra, en outre, toutes mesures utiles pour assurer la protection des intérêts protégés par l'article L.211-1 du code de l'environnement. Les missions incombant à l'EPMP en tant qu'OUGC restent en vigueur.

Tout point de prélèvement doit être réglementairement autorisé et conforme aux dispositions de l'arrêté du 11 septembre 2003 et doit disposer d'un moyen approprié de mesure ou d'évaluation des volumes prélevés.

Lorsque le prélèvement est effectué par pompage, l'installation est équipée d'un compteur volumétrique à lecture directe permettant de mesurer avec précision et d'afficher en continu et en cumulé les volumes d'eau prélevés. Il est attendu de chaque exploitant d'ouvrage qu'il relève le (ou les) index du (des) compteur(s) dans les règles et conditions définies par l'OUGC dans son règlement intérieur.

En cas de panne de compteur, l'exploitant de l'ouvrage dispose de 48 heures pour signaler le dysfonctionnement à l'Établissement Public du Marais Poitevin et au service en charge de la police de l'eau. La remise en service de l'installation de comptage doit, elle aussi, être signalée dans les 48 heures après réparation.

Chaque exploitant d'ouvrage surveille régulièrement les opérations de prélèvements et s'assure de l'entretien régulier de ses puits, ouvrages et installations de surface de manière à garantir la protection de la ressource en eau. Il permet, à tout moment, aux représentants des services en charge de la police de l'eau, de pénétrer dans leur propriété en vue de procéder à la vérification des installations.

Chaque irrigant doit se conformer à tous les règlements existants ou à intervenir sur la police des eaux. Il est soumis aux contrôles et sanctions prévues au chapitre VI du titre Ier du livre II de la partie législative du code de l'environnement. L'administration est en effet susceptible de procéder à tout type de vérifications pour s'assurer de la bonne application du présent arrêté : transmission des index de consommation, respect des volumes attribués, présence de compteur, conformité des ouvrages, etc.

Dans le cas où l'une des obligations prévues aux articles 1 et 2 ne serait pas satisfaite dans le délai prévu, et indépendamment des poursuites pénales qui pourraient être engagées, l'Établissement Public du Marais Poitevin, s'expose, conformément à l'article L.171-7 du code de l'environnement, à une ou plusieurs des mesures et sanctions administratives mentionnées au I de l'article L.171-7 et au II de l'article L.171-8 du même code.

### **Article 3 : Durée de validité**

Le présent arrêté est valable jusqu'à la signature de l'arrêté valant autorisation unique pluriannuelle des prélèvements d'eau pour l'irrigation agricole sur le bassin versant d'alimentation du Marais poitevin et la notification du plan annuel de répartition de ces prélèvements pour l'année 2021 et au plus tard jusqu'au 31 octobre 2021.

### **Article 4 : Publicité et recours**

Le présent arrêté sera publié au Recueil des Actes Administratifs de la Préfecture des quatre départements et affiché dès réception dans les mairies concernées.

Il peut faire l'objet d'un recours contentieux auprès du Tribunal Administratif de Poitiers dans un délai de deux mois à compter de la date de publication ou de notification.

Le présent arrêté est publié au recueil des actes administratifs des préfectures de la Charente-Maritime, des Deux-Sèvres, de la Vendée et de la Vienne, pendant une durée minimale de 4 mois.

Il sera affiché dès réception pendant au moins un mois dans les mairies des communes du périmètre d'intervention de l'Établissement Public du Marais Poitevin et sera adressé pour information aux présidents des commissions locales de l'eau des schémas d'aménagement et de gestion des eaux concernés.



**Article 5 : Exécution**

Les secrétaires généraux des préfectures des Deux-Sèvres, de la Vienne, de la Charente-Maritime et de la Vendée, les directeurs départementaux des territoires des Deux-Sèvres, de la Vienne, de la Charente-Maritime et de la Vendée, les maires des communes du périmètre d'intervention de l'Établissement Public du Marais Poitevin, sont chargés, chacun en ce qui le concerne, de l'exécution du présent arrêté.

Le 16 AVR. 2021

à Niort,

Le préfet,

**Emmanuel AUBRY**

à La Roche Sur Yon,

Le préfet,

**Benoît BROCARD**

à Poitiers,

La préfète,

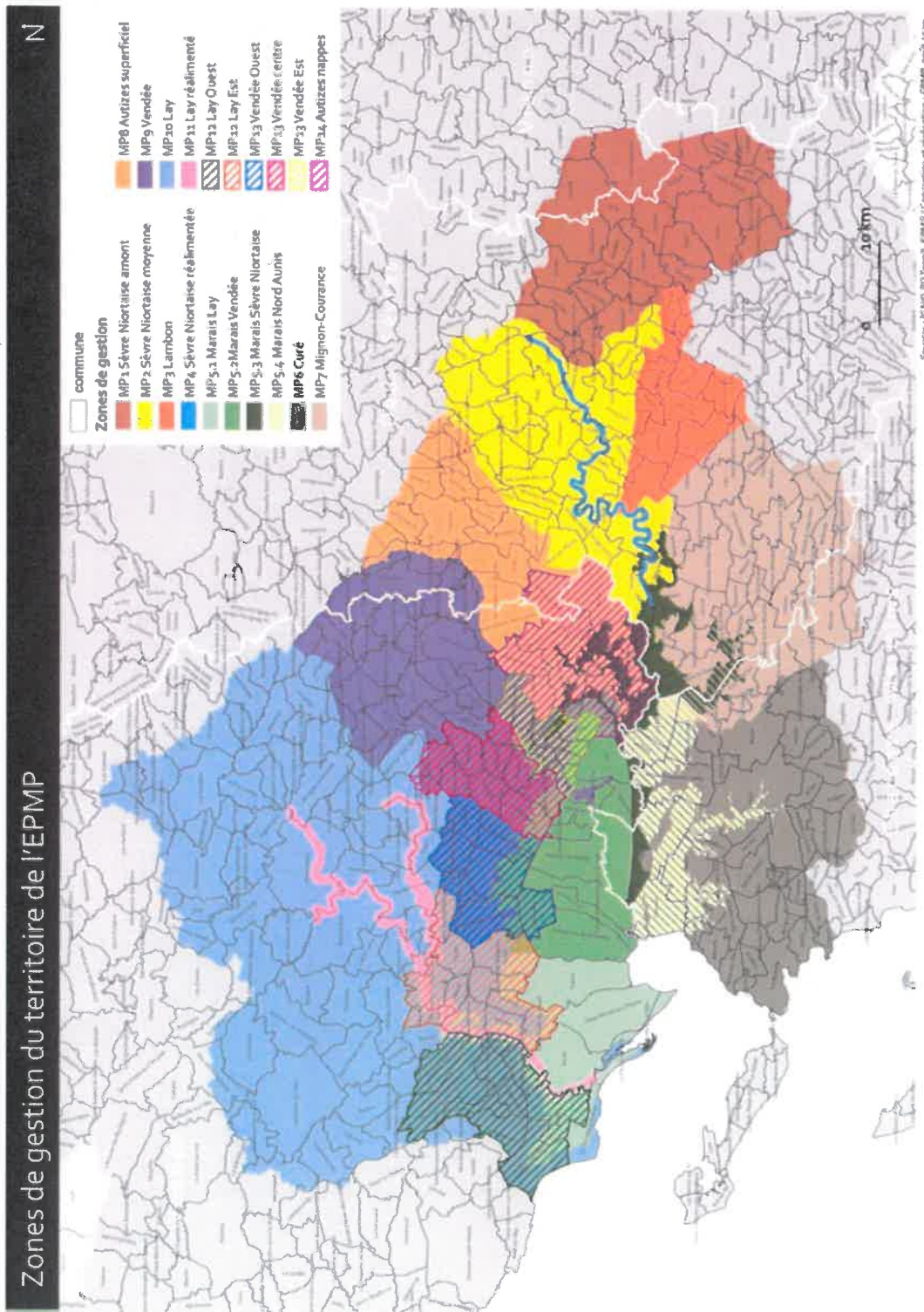
**Chantal CASTELNOT**

à La Rochelle,

Le préfet,

**Nicolas BASSELIER**

# ANNEXE 1 – Carte des zones de gestion



## **ANNEXE 2 – Répartition nominative des volumes**







NOM_CAMPAGNE	DESC	DESC_DE_TRAM_BRE	RAMON_LOCAL	ANNAPOINT_PRLV	NATURE_AIS	BOULEVE_PRLV	TYPE_UTIL_PRLV	PROFOND_PRLV	SIGNA_FT_PRLV	CODE_MURTEES_FT	DEBIT_M3/J	OPT_FT	CODE_MURTEES_FT	COURBURE	VOLUMES_FT/2021	
2021	EPMP	CA	B5	IB852990	PAGEAUD Romain	PP8509013	ND	FO	PRINTEMPS/ETE	Champ des Grains Chiron Baudet	MP13	60	85	85209	AUCHAY-SUR-VENDEE	72 765
2021	EPMP	CA	B5	IB852990	PAGEAUD Romain	PP8529002	ND	FO	PRINTEMPS/ETE	La Boirie	MP13	60	85	85299	LES VELLURES-SUR-VENDEE	-
2021	EPMP	CA	B5	IB852990	PAGEAUD Romain	PP8529002	ND	FO	PRINTEMPS/ETE	Chopard 2	MP13	50	85	85299	LES VELLURES-SUR-VENDEE	-
2021	EPMP	CA	B5	IB853030	PERRIERES VITCOLES MERCIER	PP8509004	ND	FO	PRINTEMPS/ETE	La Vallée Magnouilles	MP15	70	85	85126	STE GEMME LA PLAINE	53 616
2021	EPMP	CA	B5	IB852160	PORTRAIT Gwennelle	PP8521604	ND	FO	PRINTEMPS/ETE	Scam Champ 3	MP13	60	85	85216	STE GEMME LA PLAINE	17 872
2021	EPMP	CA	B5	IB852160	REVELEAU David	PP8521604	ND	FO	PRINTEMPS/ETE	Chavigny	MP13	55	85	85216	STE GEMME LA PLAINE	63 695
2021	EPMP	CA	B5	IB852160	REVELEAU David	PP8521604	ND	FO	PRINTEMPS/ETE	La Baunale	MP13	25	85	85216	STE GEMME LA PLAINE	-
2021	EPMP	CA	B5	IB852160	REVELEAU David	PP8521606	ND	FO	PRINTEMPS/ETE	La Chambrésère	MP13	65	85	85216	STE GEMME LA PLAINE	-
2021	EPMP	CA	B5	IB851210	SCEA ANDRE YVES MARTEAU	PP8512108	ND	FO	PRINTEMPS/ETE	la Rhée	MP13	100	85	85121	LE LANGON	51 856
2021	EPMP	CA	B5	IB852090	SCEA BEC D'OUILLIE	PP85209010	ND	FO	PRINTEMPS/ETE	Ouches Guillons, Le Magny	MP13	50	85	85209	ST ETIENNE DE BRILLOUET	115 347
2021	EPMP	CA	B5	IB852090	SCEA BEC D'OUILLIE	PP85209011	ND	FO	PRINTEMPS/ETE	La Cabane	MP13	330	85	85209	ST ETIENNE DE BRILLOUET	-
2021	EPMP	CA	B5	IB852160	SCEA CHAVIGNY	PP8521604	ND	FO	PRINTEMPS/ETE	La Bremaudière	MP13	65	85	85216	STE GEMME LA PLAINE	33 441
2021	EPMP	CA	B5	IB852160	SCEA JB BIO	PP8512601	ND	FO	PRINTEMPS/ETE	LES CRAMAILLIERES	MP13	100	85	85126	PETOSSE	131 498
2021	EPMP	CA	B5	IB852160	SCEA JB BIO	PP8512601	ND	FO	PRINTEMPS/ETE	CHATEAUPEAU	MP13	70	85	85126	PETOSSE	-
2021	EPMP	CA	B5	IB852160	SCEA LA BAUNIAE	PP85216025	ND	FO	PRINTEMPS/ETE	Batouale	MP13	60	85	85216	STE GEMME LA PLAINE	61 136
2021	EPMP	CA	B5	IB851740	SCEA LA BOURIERE	PP85174008	ND	FO	PRINTEMPS/ETE	Cave de la Bourrière	MP13	65	85	85174	PETOSSE	17 609
2021	EPMP	CA	B5	IB851590	SCEA LA GROCK	PP85209001	ND	FO	PRINTEMPS/ETE	Terre De La Cabane	MP13	60	85	85209	ST ETIENNE DE BRILLOUET	52 540
2021	EPMP	CA	B5	IB852810	SCEA LA LIBERTE	PP85174011	ND	FO	PRINTEMPS/ETE	Marzele1	MP13	85	85	85174	PETOSSE	114 950
2021	EPMP	CA	B5	IB852810	SCEA LA LIBERTE	PP85174012	ND	FO	PRINTEMPS/ETE	Marzele2	MP13	85	85	85174	PETOSSE	-
2021	EPMP	CA	B5	IB851770	SCEA LE BOIS LAMBERT	PP85121025	ND	FO	PRINTEMPS/ETE	La Gare	MP13	70	85	85121	LE LANGON	128 221
2021	EPMP	CA	B5	IB851770	SCEA LE BOIS LAMBERT	PP85121026	ND	FO	PRINTEMPS/ETE	Bols Lambert	MP13	65	85	85121	LE LANGON	-
2021	EPMP	CA	B5	IB851210	SCEA LE PALAINEAU	PP85121015	ND	FO	PRINTEMPS/ETE	Voies Torses	MP13	80	85	85121	LE LANGON	116 859
2021	EPMP	CA	B5	IB851210	SCEA LE PALAINEAU	PP85121016	ND	FO	PRINTEMPS/ETE	Grossin	MP13	80	85	85121	LE LANGON	-
2021	EPMP	CA	B5	IB851210	SCEA LE PALAINEAU	PP85174008	ND	FO	PRINTEMPS/ETE	Cave de la Bourrière	MP13	65	85	85174	PETOSSE	-
2021	EPMP	CA	B5	IB851210	SCEA LES VENELLES	PP85265003	ND	FO	PRINTEMPS/ETE	les Petites Douardières	MP13	70	85	85126	CONCEVES	-
2021	EPMP	CA	B5	IB852160	VERONNEAU LOUIS-MARIE	PP85216075	ND	FO	PRINTEMPS/ETE	Vendasse	MP13	50	85	85216	STE GEMME LA PLAINE	38 729
2021	EPMP	CA	B5	IB851540	VIVIER MATHIEU	PP85199005	ND	FO	PRINTEMPS/ETE	LA FOSSE AUX VERGUES	MP13	0	85	85199	ST AUBIN LA PLAINE	-
2021	EPMP	CA	CG	IB850280	CHAUVET Yvon	PP85028008	ND	FO	PRINTEMPS/ETE		MP14	0	85	85028	BOULLE COURDAULT	30 635
2021	EPMP	CA	CG	IB174600	DUBOIS Jacky	PP85028001	ND	FO	PRINTEMPS/ETE	Les Echausses	MP14	0	85	85028	BOULLE COURDAULT	3 677
2021	EPMP	CA	CG	IB792900	EARL BAS MASSIGNY	PP79290001	ND	FO	PRINTEMPS/ETE	Massigny	MP14	50	79	79290	ST POMPAIN	73 236
2021	EPMP	CA	CG	IB792900	EARL BAS MASSIGNY	PP79290002	ND	FO	PRINTEMPS/ETE	Massigny	MP14	50	79	79290	ST POMPAIN	-
2021	EPMP	CA	CG	IB792900	EARL BAS MASSIGNY	PP79290003	ND	FO	PRINTEMPS/ETE	Massigny	MP14	50	79	79290	ST POMPAIN	-
2021	EPMP	CA	CG	IB792900	EARL BAS MASSIGNY	PP85028001	ND	FO	PRINTEMPS/ETE	Les Echausses	MP14	0	85	85028	BOULLE COURDAULT	25 703
2021	EPMP	CA	CG	IB851620	EARL C MARANS	PP85162003	ND	FO	PRINTEMPS/ETE	La Tourrette	MP14	0	85	85162	RIVES D'AUTISE	32 348
2021	EPMP	CA	CG	IB852650	EARL CAQUINEAU	PP85265038	ND	FO	PRINTEMPS/ETE		MP14	0	85	85265	ST PIERRE LE VIEUX	39 040
2021	EPMP	CA	CG	IB852650	EARL CAQUINEAU	PP85265039	ND	FO	PRINTEMPS/ETE	Champ rond (2 forages)	MP14	0	85	85265	ST PIERRE LE VIEUX	-
2021	EPMP	CA	CG	IB853330	EARL CAQUINEAU-LOIZEAU	PP85123002	ND	FO	PRINTEMPS/ETE		MP14	0	85	85123	LEZ	40 303
2021	EPMP	CA	CG	IB851620	EARL COIRIER Denis	PP85162058	ND	FO	PRINTEMPS/ETE	Maladrerie	MP14	0	85	85162	RIVES D'AUTISE	60 917
2021	EPMP	CA	CG	IB851620	EARL COIRIER Denis	PP85162058	ND	FO	PRINTEMPS/ETE	Silo	MP14	0	85	85162	RIVES D'AUTISE	-
2021	EPMP	CA	CG	IB851620	EARL COIRIER Denis	PP85162058	ND	FO	PRINTEMPS/ETE	Chêrte	MP14	0	85	85162	RIVES D'AUTISE	-
2021	EPMP	CA	CG	IB851620	EARL COIRIER Denis	PP85162058	ND	FO	PRINTEMPS/ETE	Malvoisine	MP14	0	85	85162	RIVES D'AUTISE	-
2021	EPMP	CA	CG	IB851620	EARL DU PARC	PP85162060	ND	FO	PRINTEMPS/ETE	Mauvais	MP14	0	85	85162	RIVES D'AUTISE	143 793
2021	EPMP	CA	CG	IB851620	EARL DU PARC	PP85162061	ND	FO	PRINTEMPS/ETE	Le parc	MP14	0	85	85162	RIVES D'AUTISE	-
2021	EPMP	CA	CG	IB851620	EARL DU PARC	PP85162062	ND	FO	PRINTEMPS/ETE	Rivage	MP14	0	85	85162	RIVES D'AUTISE	-
2021	EPMP	CA	CG	IB851620	EARL DU PARC	PP85265013	ND	FO	PRINTEMPS/ETE	Chaligny	MP14	0	85	85265	ST PIERRE LE VIEUX	-
2021	EPMP	CA	CG	IB851620	EARL DU PARC	PP85265013	ND	FO	PRINTEMPS/ETE	Mauvais	MP14	0	85	85265	ST PIERRE LE VIEUX	-
2021	EPMP	CA	CG	IB851620	EARL DU PARC	PP85265013	ND	FO	PRINTEMPS/ETE	Pâturage	MP14	0	85	85162	ST PIERRE LE VIEUX	-
2021	EPMP	CA	CG	IB851620	EARL DU PARC	PP85265013	ND	FO	PRINTEMPS/ETE	malvoisine	MP14	0	85	85162	RIVES D'AUTISE	-
2021	EPMP	CA	CG	IB852650	EARL GARNIER Dany	PP85265030	ND	FO	PRINTEMPS/ETE	Les champs francs	MP14	0	85	85265	ST PIERRE LE VIEUX	64 320
2021	EPMP	CA	CG	IB852650	EARL GARNIER Dany	PP85265031	ND	FO	PRINTEMPS/ETE	Le rivage 1	MP14	0	85	85265	ST PIERRE LE VIEUX	-
2021	EPMP	CA	CG	IB852650	EARL GARNIER Dany	PP85265032	ND	FO	PRINTEMPS/ETE	Le rivage 2	MP14	0	85	85265	ST PIERRE LE VIEUX	-
2021	EPMP	CA	CG	IB852650	EARL GARNIER Dany	PP85265032	ND	FO	PRINTEMPS/ETE	La Flavinrière	MP14	0	85	85265	ST PIERRE LE VIEUX	30 339
2021	EPMP	CA	CG	IB851620	EARL LA LOIRE	PP85162065	ND	FO	PRINTEMPS/ETE		MP14	0	85	85162	RIVES D'AUTISE	11 293
2021	EPMP	CA	CG	IB851620	EARL LA LOIREBARDIERE	PP85162065	ND	FO	PRINTEMPS/ETE	Narcy	MP14	0	85	85162	RIVES D'AUTISE	87 934
2021	EPMP	CA	CG	IB851620	EARL LA LOIREBARDIERE	PP85162066	ND	FO	PRINTEMPS/ETE		MP14	0	85	85162	RIVES D'AUTISE	-
2021	EPMP	CA	CG	IB851620	EARL LA PRELONNIERE	PP85162034	ND	FO	PRINTEMPS/ETE		MP14	0	85	85162	RIVES D'AUTISE	-
2021	EPMP	CA	CG	IB851620	EARL LA PRELONNIERE	PP85162035	ND	FO	PRINTEMPS/ETE	Les grains	MP14	0	85	85162	RIVES D'AUTISE	-
2021	EPMP	CA	CG	IB851620	EARL LA PRELONNIERE	PP85265011	ND	FO	PRINTEMPS/ETE		MP14	0	85	85265	ST PIERRE LE VIEUX	-
2021	EPMP	CA	CG	IB851620	EARL LA PRELONNIERE	PP85396001	ND	FO	PRINTEMPS/ETE	le petit pont	MP14	0	85	85306	XANTON CHASSENON	-
2021	EPMP	CA	CG	IB851620	EARL LE CHAMP DURAND	PP85162036	ND	FO	PRINTEMPS/ETE		MP14	0	85	85162	RIVES D'AUTISE	41 933
2021	EPMP	CA	CG	IB851620	EARL LE CHAMP DURAND	PP85162037	ND	FO	PRINTEMPS/ETE		MP14	0	85	85162	RIVES D'AUTISE	-
2021	EPMP	CA	CG	IB851620	EARL LE MOULIN DE DENANT	PP85162007	ND	FO	PRINTEMPS/ETE		MP14	0	85	85162	RIVES D'AUTISE	107 672
2021	EPMP	CA	CG	IB851620	EARL LE MOULIN DE DENANT	PP85162008	MO	FO	PRINTEMPS/ETE		MP14	0	85	85162	RIVES D'AUTISE	-
2021	EPMP	CA	CG	IB851620	EARL LE MOULIN DE DENANT	PP85162009	ND	FO	PRINTEMPS/ETE		MP14	0	85	85162	RIVES D'AUTISE	-
2021	EPMP	CA	CG	IB851620	EARL LE MOULIN DE DENANT	PP85162010	ND	FO	PRINTEMPS/ETE	Panisque Denant ASL	MP14	0	85	85162	RIVES D'AUTISE	-
2021	EPMP	CA	CG	IB851620	EARL LE MOULIN DE DENANT	PP85355008	ND	FO	PRINTEMPS/ETE		MP14	0	85	85265	ST PIERRE LE VIEUX	-
2021	EPMP	CA	CG	IB852650	EARL LE PETIT PONTREAU	PP85265011	ND	FO	PRINTEMPS/ETE	La maisonnette F 1324	MP14	0	85	85265	ST PIERRE LE VIEUX	25 275
2021	EPMP	CA	CG	IB852650	EARL LE PETIT PONTREAU	PP85265012	ND	FO	PRINTEMPS/ETE	Le Petit Pontreau	MP14	0	85	85265	ST PIERRE LE VIEUX	-
2021	EPMP	CA	CG	IB853030	EARL LE POINT AUX CHEVRES	PP85265043	ND	FO	PRINTEMPS/ETE	Châle 2	MP14	0	85	85265	ST PIERRE LE VIEUX	92 579
2021	EPMP	CA	CG	IB853030	EARL LE POINT AUX CHEVRES	PP85265044	ND	FO	PRINTEMPS/ETE	La volière	MP14	0	85	85265	ST PIERRE LE VIEUX	-
2021	EPMP	CA	CG	IB853030	EARL LE POINT AUX CHEVRES	PP85265045	ND	FO	PRINTEMPS/ETE	Châl 1	MP14	0	85	85265	ST PIERRE LE VIEUX	-
2021	EPMP	CA	CG	IB852440	EARL LE PUY VINEUX	PP85244008	ND	FO	PRINTEMPS/ETE							

ANNEE_CAMPAGNE	USUR	COMMUNE	NUM_PARCELS	RAISON_SOCIALE	NUM_PARCEL_PRLV	NUM_PARCEL_PRLV	NATURE_PARCELS	TYPE_DE_PRESE	PERIODE_PREVU	NOM_PJT_PRLV	CODE_CHIFFRES	DEPT_AGEN	DPT_PJT	COORD_PRLV	COTISATION	MONTANT	MONTANT
2021	EPMP	CA_79	IB792160	EARL DE BILBAUD	PP79216003	ND	FO	PRINTEMPS/ETE	La Voute	MP3	70	79	79216	PRACHEQC	-	55 518	
2021	EPMP	CA_79	IB792160	EARL DE BILBAUD	PP79216001	ND	FO	PRINTEMPS/ETE	La Fréne 2	MP3	140	79	79185	MOUGON	-	76 099	
2021	EPMP	CA_79	IB793270	EARL DU PETIT BOURG	PP79327001	ND	FO	PRINTEMPS/ETE	Le Bourg	MP3	36	79	79327	THORIGNE	-	27 442	
2021	EPMP	CA_79	IB793270	EARL DU PETIT BOURG	PP79327002	ND	FO	PRINTEMPS/ETE	Le Bourg	MP3	5	79	79327	THORIGNE	-	-	
2021	EPMP	CA_79	IB793270	EARL DU PETIT BOURG	PP79327003	ND	FO	PRINTEMPS/ETE	Brochain	MP3	36	79	79327	THORIGNE	-	-	
2021	EPMP	CA_79	IB793270	EARL DU PETIT BOURG	PP79327004	ND	FO	PRINTEMPS/ETE	Le Bourg	MP3	8	79	79327	THORIGNE	-	-	
2021	EPMP	CA_79	IB793270	EARL DU PETIT BOURG	PP79327005	ND	FO	PRINTEMPS/ETE	Le Rallet	MP3	45	79	79327	THORIGNE	-	-	
2021	EPMP	CA_79	IB793270	EARL DU PETIT BOURG	PP79327006	RIV	PES	PRINTEMPS/ETE	Brochain	MP3	56	79	79327	THORIGNE	-	17 295	
2021	EPMP	CA_79	IB792270	EARL DU PETIT BOURG	PP79220003	ND	FO	PRINTEMPS/ETE	Châtiviers	MP3	75	79	79240	STE BLANDINE	-	39 495	
2021	EPMP	CA_79	IB792270	EARL DU PETIT BOURG	PP79220004	ND	FO	PRINTEMPS/ETE	La fosse de Paix	MP3	206	79	79216	PRACHEQC	-	1 056	
2021	EPMP	CA_79	IB792160	EARL LA FOSSE DE PAIX	PP79216005	NA	FO	PRINTEMPS/ETE	Baigne Ohen	MP3	120	79	79216	PRACHEQC	-	76 675	
2021	EPMP	CA_79	IB792160	EARL LA PLAINIE DU FRENE	PP79216001	NP	FO	PRINTEMPS/ETE	L'Arcanaide	MP3	15	79	79273	ST MARTIN DE BERNEGOU	-	-	
2021	EPMP	CA_79	IB792300	EARL L'ARCANADE	PP79230001	NP	FO	PRINTEMPS/ETE	La Monge	MP3	35	79	79273	ST MARTIN DE BERNEGOU	-	-	
2021	EPMP	CA_79	IB792300	EARL L'ARCANADE	PP79230002	NP	FO	PRINTEMPS/ETE	Chantefly Est	MP3	40	79	79129	FRESSINES	-	14 413	
2021	EPMP	CA_79	IB790030	EARL LE PONT DE LA GRANGE	PP79003001	NP	FO	PRINTEMPS/ETE	La Grange	MP3	60	79	79003	AIFFRES	-	17 295	
2021	EPMP	CA_79	IB791850	EARL LES PIQUERELLES	PP79185002	ND	FO	PRINTEMPS/ETE	Les Piquerelles	MP3	120	79	79185	MOUGON	-	101 898	
2021	EPMP	CA_79	IB791850	EARL LES PIQUERELLES	PP79185003	ND	FO	PRINTEMPS/ETE	Les Piquerelles	MP3	60	79	79185	MOUGON	-	-	
2021	EPMP	CA_79	IB791850	EARL LES PIQUERELLES	PP79185004	NP	FO	PRINTEMPS/ETE	Algonny	MP3	76	79	79298	ST SYMPHORIEN	-	54 307	
2021	EPMP	CA_79	IB791850	EARL LES PIQUERELLES	PP79185005	NP	FO	PRINTEMPS/ETE	La Plaine de Pied Balain	MP3	20	79	79298	ST SYMPHORIEN	-	28 825	
2021	EPMP	CA_79	IB791850	EARL LES PIQUERELLES	PP79185006	NP	FO	PRINTEMPS/ETE	Terrémoud	MP3	36	79	79273	ST MARTIN DE BERNEGOU	-	14 413	
2021	EPMP	CA_79	IB791850	EARL LES PIQUERELLES	PP79185007	NP	FO	PRINTEMPS/ETE	Terrémoud	MP3	36	79	79273	ST MARTIN DE BERNEGOU	-	14 413	
2021	EPMP	CA_79	IB791850	EARL LES PIQUERELLES	PP79185008	NP	FO	PRINTEMPS/ETE	Le Buisson	MP3	76	79	79003	AIFFRES	-	41 566	
2021	EPMP	CA_79	IB791850	EARL LES PIQUERELLES	PP79185009	NP	FO	PRINTEMPS/ETE	Les Piquerelles	MP3	66	79	79185	MOUGON	-	81 287	
2021	EPMP	CA_79	IB791850	EARL LES PIQUERELLES	PP79185010	NP	FO	PRINTEMPS/ETE	Les Asclès	MP3	60	79	79185	MOUGON	-	-	
2021	EPMP	CA_79	IB791850	EARL LES PIQUERELLES	PP79185011	NP	FO	PRINTEMPS/ETE	Le Frêne	MP3	125	79	79185	MOUGON	-	95 124	
2021	EPMP	CA_79	IB792160	GAC LA LOUIGNOLLE	PP79216006	ND	FO	PRINTEMPS/ETE	Les Vignaux	MP3	46	79	79216	PRACHEQC	-	-	
2021	EPMP	CA_79	IB792160	GAC LA LOUIGNOLLE	PP79216007	ND	FO	PRINTEMPS/ETE	Les Aglanies	MP3	45	79	79003	AIFFRES	-	61 974	
2021	EPMP	CA_79	IB792160	GAC LA LOUIGNOLLE	PP79216008	NP	FO	PRINTEMPS/ETE	Beauchamp	MP3	75	79	79298	ST SYMPHORIEN	-	-	
2021	EPMP	CA_79	IB792160	GAC LA LOUIGNOLLE	PP79216009	NP	FO	PRINTEMPS/ETE	Fief Juyeux	MP3	70	79	79003	AIFFRES	-	163 901	
2021	EPMP	CA_79	IB792160	GAC LA LOUIGNOLLE	PP79216010	NP	FO	PRINTEMPS/ETE	Marigny	MP3	120	79	79003	AIFFRES	-	96 738	
2021	EPMP	CA_79	IB792160	GAC LA LOUIGNOLLE	PP79216011	NP	FO	PRINTEMPS/ETE	Ligny 2	MP3	120	79	79191	NIORT	-	-	
2021	EPMP	CA_79	IB792160	GAC LA LOUIGNOLLE	PP79216012	NP	FO	PRINTEMPS/ETE	Ligny 1	MP3	60	79	79191	NIORT	-	-	
2021	EPMP	CA_79	IB790580	GAC LE LINAU	PP79185005	ND	FO	PRINTEMPS/ETE	Les Grandes Versennes	MP3	60	79	79185	MOUGON	-	84 804	
2021	EPMP	CA_79	IB791850	GAC LA LOUIGNOLLE	PP79216007	ND	FO	PRINTEMPS/ETE	Les Coteaux	MP3	35	79	79216	PRACHEQC	-	37 746	
2021	EPMP	CA_79	IB792160	GAC LA LOUIGNOLLE	PP79216008	ND	FO	PRINTEMPS/ETE	Fief Briand	MP3	25	79	79240	STE BLANDINE	-	28 825	
2021	EPMP	CA_79	IB792160	GAC LA LOUIGNOLLE	PP79216009	ND	FO	PRINTEMPS/ETE	La Ponerie	MP3	80	79	79003	AIFFRES	-	36 378	
2021	EPMP	CA_85	IB851100	ASSOCIATION LA BBIQUETIERE AC-OF	PP17218002	CAN	PES	PRINTEMPS/ETE	les petites aloettes	MP52	0	17	17218	MARANS	-	-	
2021	EPMP	CA_85	IB851100	ASSOCIATION LA BBIQUETIERE AC-OF	PP17218003	CAN	PES	PRINTEMPS/ETE	parcelle 25	MP52	0	17	17218	MARANS	-	-	
2021	EPMP	CA_85	IB851100	ASSOCIATION LA BBIQUETIERE AC-OF	PP85111001	CAN	PES	PRINTEMPS/ETE	Canil de Pomere	MP52	10	85	85111	L ILE D ELLE	-	5 817	
2021	EPMP	CA_85	IB851100	ASSOCIATION LA BBIQUETIERE AC-OF	PP85111002	CAN	PES	PRINTEMPS/ETE	Fosé	MP52	0	85	85111	L ILE D ELLE	-	1 939	
2021	EPMP	CA_85	IB850420	EARL BALLANGER	PP85042001	CAN	PES	PRINTEMPS/ETE	Le Sableux/Marais du Devant	MP52	0	17	17218	MARANS	-	77 648	
2021	EPMP	CA_85	IB850420	EARL BOGERS	PP85042002	CAN	PES	PRINTEMPS/ETE	MOBILE 1 BLEU	MP52	0	85	85042	CHAILLE LES MARAIS	-	-	
2021	EPMP	CA_85	IB850420	EARL BOGERS	PP85042003	CAN	PES	PRINTEMPS/ETE	MOBILE 2 ORANGE	MP52	0	85	85042	CHAILLE LES MARAIS	-	-	
2021	EPMP	CA_85	IB850420	EARL BOGERS	PP85042004	CAN	PES	PRINTEMPS/ETE	MOBILE 3 ROUGE	MP52	0	85	85042	CHAILLE LES MARAIS	-	-	
2021	EPMP	CA_85	IB850420	EARL BOGERS	PP85042005	CAN	PES	PRINTEMPS/ETE	La Palanque	MP52	0	85	85042	CHAILLE LES MARAIS	-	-	
2021	EPMP	CA_85	IB850420	EARL BOGERS	PP85042006	CAN	PES	PRINTEMPS/ETE	Le Gros Sillon	MP52	0	85	85042	CHAILLE LES MARAIS	-	-	
2021	EPMP	CA_85	IB850420	EARL BOGERS	PP85042007	CAN	PES	PRINTEMPS/ETE	Salme Marie	MP52	0	85	85267	STE RADEGONNE DES MOYERS	-	-	
2021	EPMP	CA_85	IB850420	EARL BOGERS	PP85042008	CAN	PES	PRINTEMPS/ETE	Sauvignac	MP52	0	85	85297	TRIAIZE	-	-	
2021	EPMP	CA_85	IB850420	EARL BOGERS	PP85042009	CAN	PES	PRINTEMPS/ETE	Les Bequillières	MP52	0	85	85297	TRIAIZE	-	-	
2021	EPMP	CA_85	IB850420	EARL BOGERS	PP85042010	CAN	PES	PRINTEMPS/ETE	Le Grand marais	MP52	0	85	85286	LA TAILLEE	-	-	
2021	EPMP	CA_85	IB852860	EARL CASSERON Philippe	PP85286002	CAN	PES	PRINTEMPS/ETE	Les Patis	MP52	0	85	85286	LA TAILLEE	-	-	
2021	EPMP	CA_85	IB852860	EARL CASSERON Philippe	PP85286003	CAN	PES	PRINTEMPS/ETE	trizeau	MP52	0	85	85297	TRIAIZE	-	-	
2021	EPMP	CA_85	IB852860	EARL CASSERON Philippe	PP85286004	CAN	PES	PRINTEMPS/ETE	SENECHAL	MP52	0	85	85216	STE GEMME LA PLAINE	-	13 087	
2021	EPMP	CA_85	IB852160	EARL GRAND CHAMP	PP85216001	CAN	PES	PRINTEMPS/ETE	VILLETTE	MP52	0	85	85267	STE RADEGONNE DES MOYERS	-	-	
2021	EPMP	CA_85	IB852160	EARL GRAND CHAMP	PP85216002	CAN	PES	PRINTEMPS/ETE	BARUNNE	MP52	0	85	85297	TRIAIZE	-	-	
2021	EPMP	CA_85	IB852160	EARL GRAND CHAMP	PP85216003	CAN	PES	PRINTEMPS/ETE	GRAVILLE (à pré-écrire)	MP52	0	85	85303	VIX	-	1 000	
2021	EPMP	CA_85	IB853030	EARL GRAVILLE	PP85303001	CAN	PES	PRINTEMPS/ETE	marais du devant F668 469 470	MP52	0	17	17218	MARANS	-	-	
2021	EPMP	CA_85	IB853030	EARL GRAVILLE	PP17218011	CAN	PES	PRINTEMPS/ETE	SAINT ROMAN	MP52	50	85	85080	DOUX LES FONTAINES	-	18 419	
2021	EPMP	CA_85	IB853030	EARL GRAVILLE	PP85060201	CAN	PES	PRINTEMPS/ETE	BOIS DE DOUX	MP52	50	85	85080	DOUX LES FONTAINES	-	-	
2021	EPMP	CA_85	IB853030	EARL LA CHAUSSEE	PP85303012	FOS	PES	PRINTEMPS/ETE	Les caillères	MP52	0	85	85080	DOUX LES FONTAINES	-	1 939	
2021	EPMP	CA_85	IB851800	EARL LA COMMANDERIE	PP85180001	CAN	PES	PRINTEMPS/ETE	A PRECISER	MP52	0	85	85185	PURVAUVAULT	-	1 000	
2021	EPMP	CA_85	IB850920	EARL LA FANTASIE	PP85092005	RIV	PES	PRINTEMPS/ETE	le moulin de la Roche 1	MP52	100	85	85092	FONTENAY LE COMTE	-	55 258	
2021	EPMP	CA_85	IB853030	EARL LA MARQUISERIE	PP85303019	NA	PES	PRINTEMPS/ETE	MARQUISERIE DEMANDE 2	MP52	0	85	85303	VIX	-	1 000	
2021	EPMP	CA_85	IB850420	EARL LA RAISONNIERE	PP85042007	CAN	PES	PRINTEMPS/ETE	le Bas des Coteaux	MP52	0	85	85042	CHAILLE LES MARAIS	-	5 817	
2021	EPMP	CA_85	IB851100	EARL L'AVENTURE	PP85170018	RIV	PES	PRINTEMPS/ETE	VENDEE	MP52	125	85	85177	LES VELLURE-SUR-VENDEE	-	-	
2021	EPMP	CA_85	IB853030	EARL LE BALISIER	PP85303006	CAN	PES	PRINTEMPS/ETE	BALISIER 1	MP52	70	85	85105	LE GUE DE VELLURE	-	33 930	
2021	EPMP	CA_85	IB853030	EARL LE BALISIER	PP85303007	CAN	PES	PRINTEMPS/ETE	BALISIER 2 - Fixe	MP52	20	85	85303	VIX	-	-	
2021	EPMP	CA_85	IB853030	EARL LE BALISIER	PP85303015	CAN	PES	PRINTEMPS/ETE	BALISIER 3 - MOTOPOMPE 2	MP52							



ANNEE	CAMPAGNE	OUVR	OUVR_CG	NUM_PONTS	LIBR	NOM_OUV	NUM_PONTS_PRLV	NATURE_PRLV	DATE_PRLV	TYP_PRLV	PROFOND_PRLV	NOM_PRLV	COOR_X_PRLV	COOR_Y_PRLV	DEBIT_PRLV	DPT_PRLV	COOR_PRLV	COMMANDE	NOM_MAITRISE	
2021	EPMP	CA	CG	18852601	RIV	EARL MASSE LAURENT	PP8526002	RIV	PES	PRINTEMPS/ETE		Le grand David	MP53	0	85	85269	ST SIGISMOND		4 820	
2021	EPMP	CA	CG	18174302	CAN	EARL MOUQUILLON	PP1743002	CAN	PES	PRINTEMPS/ETE		carrés de taugon	MP53	25	17	17439	TAUGON		2 714	
2021	EPMP	CA	CG	18174303	NA	EARL MOUQUILLON	PP1743004	NA	FO	PRINTEMPS/ETE		CHAMPS DU MOULIN DU PORT (ete)	MP53	20	17	17439	TAUGON		3 980	
2021	EPMP	CA	CG	18851304	RIV	EARL SAINT NICOLAS	PP8513004	RIV	PES	PRINTEMPS/ETE			MP53	0	85	85133	MAILLEZAIS		1 205	
2021	EPMP	CA	CG	18851305	RIV	EARL SOUS LE MOULIN	PP8513005	RIV	PES	PRINTEMPS/ETE			MP53	0	85	85139	LE MAZEAU		3 615	
2021	EPMP	CA	CG	18851306	RIV	EARL SOUS LE MOULIN	PP8513006	RIV	PES	PRINTEMPS/ETE		Les mottes	MP53	0	85	85139	LE MAZEAU			
2021	EPMP	CA	CG	18851307	RIV	GAC DE LA CHAPELLE	PP8513007	RIV	PES	PRINTEMPS/ETE		La Pichonnière	MP53	0	85	85132	MAILLE		13 497	
2021	EPMP	CA	CG	18851308	RIV	GAC DE LA CHAPELLE	PP8513008	RIV	PES	PRINTEMPS/ETE		La Pichonnière	MP53	0	85	85132	MAILLE			
2021	EPMP	CA	CG	18850701	RIV	GAC DU BORD DE SEVRE	PP8507001	RIV	PES	PRINTEMPS/ETE			MP53	0	85	85078	DAMVIX		18 258	
2021	EPMP	CA	CG	18850702	RIV	GAC LA CABANE DES ORGESSES	PP8507002	RIV	PES	PRINTEMPS/ETE			MP53	0	85	85133	MAILLEZAIS		15 486	
2021	EPMP	CA	CG	18850703	RIV	GAC LA CABANE DES ORGESSES	PP8507003	RIV	PES	PRINTEMPS/ETE			MP53	0	85	85269	ST SIGISMOND			
2021	EPMP	CA	CG	18851309	RIV	GAC LA PERRIERE	PP8513009	RIV	PES	PRINTEMPS/ETE		Les Barches	MP53	0	85	85133	MAILLEZAIS		15 064	
2021	EPMP	CA	CG	18850201	RIV	GAC LA TRILOBE	PP8502001	RIV	PES	PRINTEMPS/ETE		Mesler	MP53	0	85	85040	BENET		9 013	
2021	EPMP	CA	CG	18850202	RIV	GAC LA VERGNEE	PP8502002	RIV	PES	PRINTEMPS/ETE		Marais Communal	MP53	68	79	79059	AMURE		30 128	
2021	EPMP	CA	CG	18851310	RIV	GAC LES CARRIERES	PP8513100	RIV	PES	PRINTEMPS/ETE		Ciboule	MP53	0	85	85132	MAILLE		24 102	
2021	EPMP	CA	CG	18851311	RIV	GAC LES CARRIERES	PP8513101	RIV	PES	PRINTEMPS/ETE		Saint Roman	MP53	0	85	85132	MAILLE			
2021	EPMP	CA	CG	18852602	RIV	GAC LES CHAMBRÉS	PP8526001	RIV	PES	PRINTEMPS/ETE			MP53	0	85	85133	MAILLEZAIS		3 615	
2021	EPMP	CA	CG	18852603	RIV	GAC LES CHAMBRÉS	PP8526002	RIV	PES	PRINTEMPS/ETE			MP53	0	85	85133	MAILLEZAIS			
2021	EPMP	CA	CG	18852604	RIV	GAC LES CHAMBRÉS	PP8526003	RIV	PES	PRINTEMPS/ETE			MP53	90	79	79010	ARCAIS		36 346	
2021	EPMP	CA	CG	18852401	RIV	GAC PUCHTS AUX DAMES	PP8524001	RIV	PES	PRINTEMPS/ETE			MP53	0	85	85244	ST MARTIN DE FRAINNEAU		9 581	
2021	EPMP	CA	CG	18851312	RIV	LUCAS SIMON	PP79254007	RIV	PES	PRINTEMPS/ETE		Champ court	MP53	55	79	79254	ST GEORGES DE REK		24 102	
2021	EPMP	CA	CG	18851313	RIV	LUCAS SIMON	PP8513100	NA	FO	PRINTEMPS/ETE		La jeune Autlie	MP53	0	85	85132	MAILLE		7 261	
2021	EPMP	CA	CG	18851314	RIV	LUCAS SIMON	PP8513101	NA	FO	PRINTEMPS/ETE			MP53	0	85	85132	MAILLE			
2021	EPMP	CA	CG	18851315	RIV	LUCAS SIMON		RIV	PES	PRINTEMPS/ETE			MP53							
2021	EPMP	CA	CG	18851316	RIV	LUCAS SIMON		RIV	PES	PRINTEMPS/ETE			MP53							
2021	EPMP	CA	CG	18851317	RIV	LUCAS SIMON		RIV	PES	PRINTEMPS/ETE			MP53							
2021	EPMP	CA	CG	18850704	RIV	MARTIN PATRICK	PP8507004	RIV	PES	PRINTEMPS/ETE			MP53	0	85	85078	DAMVIX		1 506	
2021	EPMP	CA	CG	18852605	RIV	PEPIN JEAN-DANIEL	PP8526004	RIV	PES	PRINTEMPS/ETE			MP53							3 013
2021	EPMP	CA	CG	18852606	RIV	PEPIN JEAN-DANIEL		RIV	PES	PRINTEMPS/ETE			MP53							
2021	EPMP	CA	CG	18853401	RIV	SCEA GIRARD	PP8507801	RIV	PES	PRINTEMPS/ETE		Le bols rond	MP53	0	85	85078	DAMVIX		18 800	
2021	EPMP	CA	CG	18853402	RIV	SCEA GIRARD	PP8534001	RIV	PES	PRINTEMPS/ETE		Vieille Autlie	MP53	0	85	85133	MAILLEZAIS		48 205	
2021	EPMP	CA	CG	18853403	RIV	SCEA GENETTE	PP8534002	RIV	PES	PRINTEMPS/ETE		Marais de Civaq	MP53	0	85	85133	MAILLEZAIS			
2021	EPMP	CA	CG	18850705	RIV	SCEA MOUINIER	PP8507802	RIV	PES	PRINTEMPS/ETE			MP53	0	85	85078	DAMVIX		7 170	
2021	EPMP	CA	CG	18850706	RIV	SCEA MOUINIER	PP8507803	RIV	PES	PRINTEMPS/ETE			MP53	0	85	85078	DAMVIX			
2021	EPMP	CA	CG	18850707	RIV	SCEA MOUINIER		RIV	PES	PRINTEMPS/ETE			MP53							
2021	EPMP	CA	CG	18851318	RIV	TROUET BENOIT	PP8513102	RIV	PES	PRINTEMPS/ETE			MP53	0	85	85078	DAMVIX		7 592	
2021	EPMP	CA	CG	18851319	RIV	TROUET BENOIT	PP8526001	RIV	PES	PRINTEMPS/ETE			MP53	0	85	85269	ST SIGISMOND			
2021	EPMP	CA	CG	18851320	RIV	VINCENT JEAN-ERNEST	PP8513103	RIV	PES	PRINTEMPS/ETE		Marais de Camont	MP53	0	85	85132	MAILLE		1 506	
2021	EPMP	CA	CG	18851321	RIV	GAC DE LA CHAPPELLE	PP1730801	ND	PES	PRINTEMPS/ETE		les petits cartons les vrille	MP54	60	17	17303	LA COURONNE		6 227	
2021	EPMP	CA	CG	18171821	RIV	BARBENCHON XAVIER	PP17217013	NIS	FO	PRINTEMPS/ETE		Angré AV - 274	MP6	0	17	17127	ROURD		3 651	
2021	EPMP	CA	CG	18171822	RIV	BENETEAU PASCAL	PP17057006	NIS	FO	PRINTEMPS/ETE		flief de milleux eau 2/1 2/2	MP6	40	17	17057	BOUHET		8 721	
2021	EPMP	CA	CG	18171823	RIV	BENETEAU MICHEL	PP17057009	NIS	FO	PRINTEMPS/ETE		moulin beson B265	MP6	30	17	17057	BOUHET		9 287	
2021	EPMP	CA	CG	18170411	RIV	BELIGNON BENJAMIN	PP17282009	NIS	FO	PRINTEMPS/ETE		la brise Doss	MP6	70	17	17282	BOUHET		26 047	
2021	EPMP	CA	CG	18170412	RIV	BELIGNON BENJAMIN	PP17282010	NIS	FO	PRINTEMPS/ETE		la limandière D29	MP6	50	17	17282	ST CYR DU DORET		18 605	
2021	EPMP	CA	CG	18171660	RIV	BRIAUD EMMANUEL	PP17166007	NIS	FO	PRINTEMPS/ETE		la betrie ZA61	MP6	0	17	17166	FORGES		9 978	
2021	EPMP	CA	CG	18174820	RIV	BRIAND EMMANUEL	PP17041006	NIS	FO	PRINTEMPS/ETE		chante alouette 2W25	MP6	60	17	17041	BENON		12 072	
2021	EPMP	CA	CG	18174821	RIV	BRIAND EMMANUEL	PP17482002	NIS	FO	PRINTEMPS/ETE		chiloup Z137	MP6	50	17	17482	VOUHE		2 053	
2021	EPMP	CA	CG	18174822	RIV	BRIAND EMMANUEL	PP17482003	NIS	FO	PRINTEMPS/ETE		peñ St-Bibien - rivière du f	MP6	50	17	17482	VOUHE		18 231	
2021	EPMP	CA	CG	18174823	RIV	BRIAND EMMANUEL	PP17482004	NIS	FO	PRINTEMPS/ETE		font fudant 2827	MP6	60	17	17482	VOUHE		18 231	
2021	EPMP	CA	CG	18172181	RIV	COULLAUD DAMIEN	PP17080005	NIS	FO	PRINTEMPS/ETE		la plerallouxe ZD31	MP6	55	17	17080	ANDILLY		18 605	
2021	EPMP	CA	CG	18172182	RIV	COURTOS MICHELLE	PP17080006	NIS	FO	PRINTEMPS/ETE		LES TRANSMO/ANDILLY ZE26	MP6	60	17	17080	ANDILLY		18 954	
2021	EPMP	CA	CG	18172001	RIV	COURTOS MICHELLE	PP17200003	NIS	FO	PRINTEMPS/ETE		plaisance A654 2/2 forage	MP6	50	17	17200	ANGUIERS		15 795	
2021	EPMP	CA	CG	18170901	RIV	COURTOS MICHELLE	PP17200004	NIS	FO	PRINTEMPS/ETE		la commanderie A363	MP6	50	17	17200	LONGEVES		31 423	
2021	EPMP	CA	CG	18173220	RIV	DELAIRE BENJAMIN	PP17172002	NIS	FO	PRINTEMPS/ETE		l'eglise St-Cyr B664	MP6	50	17	17172	COURCOUR		9 359	
2021	EPMP	CA	CG	18173221	RIV	DELAIRE BENJAMIN	PP17322005	NIS	FO	PRINTEMPS/ETE		la touche B361	MP6	70	17	17322	ST CYR DU DORET		31 122	
2021	EPMP	CA	CG	18174600	RIV	DERAZE JEAN-PIERRE	PP17460003	NIS	FO	PRINTEMPS/ETE		l'impot	MP6	20	17	17460	ANIS		6 193	
2021	EPMP	CA	CG	18174601	RIV	DERAZE JEAN-PIERRE	PP17460002	NIS	FO	PRINTEMPS/ETE		la chaussetière + bassin 210 m	MP6	20	17	17466	VERINES		10 542	
2021	EPMP	CA	CG	18174001	RIV	DUPUIS EDOUARD	PP1740002	NIS	FO	PRINTEMPS/ETE		Useau	MP6	25	17	17407	STE SOULLE		4 465	
2021	EPMP	CA	CG	18173222	RIV	EARL DU MOTRON	PP17322001	NIS	FO	PRINTEMPS/ETE		le motron ZM8	MP6	45	17	17322	ST CYR DU DORET		13 082	
2021	EPMP	CA	CG	18173181	RIV	EARL DE CHAMPI MAURE	PP17041007	NIS	FO	PRINTEMPS/ETE		l'étang ZB110	MP6	0	17	17041	BENON		26 791	
2021	EPMP	CA	CG	18173182	RIV	EARL DE CHAMPI MAURE	PP17350406	NIS	FO	PRINTEMPS/ETE		Court Bulson - D340	MP6	20	17	17398	ST SATURNIN DU BOIS		7 070	
2021	EPMP	CA	CG	18173183	RIV	EARL DE CHAMPI MAURE	PP17350407	NIS	FO	PRINTEMPS/ETE		la fontaine ZC39	MP6	27	17	17398	ANDILLY		5 075	
2021	EPMP	CA	CG	18173184	RIV	EARL AMON	PP17276002	NIS	FO	PRINTEMPS/ETE		la ferandière - les tonjans	MP6	25	17	17398	ST JEAN DE LIVERSAY		9 660	
2021	EPMP	CA	CG	18173185	RIV	EARL AMON	PP17376001	NIS	FO	PRINTEMPS/ETE		avanton - les pointelles ZN6 2	MP6	50	17	17398	ST JEAN DE LIVERSAY		16 949	
2021	EPMP	CA	CG	18170100	RIV	EARL AU FIL DU GRAIN	PP17010005	NIS	FO	PRINTEMPS/ETE		les bournis ZC1257	MP6	1,3	17	17010	ANGOULENS		5 954	
2021	EPMP	CA	CG	18171930	RIV	EARL AU POTAGER DE LA JARNE		NIS	FO	PRINTEMPS/ETE										

Table with 16 columns: ANNEE DOMAINE, QUIC, QUIC SE, ANNEE LEGER, ANNEE PART, RABOTEUR/SOCIAL, N°AN, N°AN, N°AN, N°AN, N°AN, N°AN, PERIODE, PERIODE, ADRESSE, ADRESSE, CODE, DEBIT, DEBIT, DEBIT, DEBIT, COMMUNE, VOLUME. The table contains a comprehensive list of agricultural parcels with their respective identifiers and details.

ANNÉE CAMPAGNE	USC	DIVIS. DE MAR.	RATION SOCIALE	NOM_PONT_PRLV	MATRIALISER	REUSE	TYPE_VL	PERIODE_PRLV	NOM_P_PRLV	COOR_MONT_GES	DEMT_ASHN	DPT_P1	COUL_PRLV_FT	COMMANDE	VOLUMES	RENTRE
2021	EMPM	CA_17	IB174071	LES MAUBERTINS	PP17373006	NIS	FO	PRINTEMPS/ETE	les llois	MP6	58	17	17373	ST MEDARD D AUNIS		46 498
2021	EMPM	CA_79	IB174071	LES MAUBERTINS	PP17373007	NIS	FO	PRINTEMPS/ETE	la résérve B11 32 33	MP6	58	17	17373	ST MEDARD D AUNIS		40 538
2021	EMPM	CA_17	IB174153	LES JONCS	PP17513002	NIS	FO	PRINTEMPS/ETE	le rocher Z04	MP6	40	17	17433	EMANDES		17 370
2021	EMPM	CA_17	IB174720	LES ORMEAUX	PP17472003	NIS	FO	PRINTEMPS/ETE	les ormeaux Z16	MP6	50	17	17433	VILLEDOUX		22 858
2021	EMPM	CA_17	IB174720	LES ORMEAUX	PP17472004	NIS	FO	PRINTEMPS/ETE	la maussa 392	MP6	45	17	17472	VILLEDOUX		30 895
2021	EMPM	CA_17	IB173360	LES PETITES ROUTES	PP17338003	NIS	FO	PRINTEMPS/ETE	LE CHARNIER DES MINIMES	MP6	0	17	17338	ST GEORGES DU BOIS		9 254
2021	EMPM	CA_17	IB173360	LES PETITES ROUTES	PP17338004	NIS	FO	PRINTEMPS/ETE	la coussée (fosse 150mx10x4)	MP6	0	17	17338	ST GEORGES DU BOIS		11 307
2021	EMPM	CA_17	IB173360	LES PETITES ROUTES	PP17338005	NIS	FO	PRINTEMPS/ETE	LE BOIS BREZE	MP6	0	17	17338	ST GEORGES DU BOIS		14 960
2021	EMPM	CA_17	IB173360	LES PETITES ROUTES	PP17338006	NIS	FO	PRINTEMPS/ETE	les grands prés	MP6	0	17	17338	ST GEORGES DU BOIS		24 424
2021	EMPM	CA_17	IB173360	LES PETITES ROUTES	PP17379016	NIS	FO	PRINTEMPS/ETE	'aubertine H299	MP6	18	17	17373	ST MEDARD D AUNIS		7 169
2021	EMPM	CA_17	IB173505	LES GRANDS CHAMPS	PP17350505	NIS	FO	PRINTEMPS/ETE	le logs C393	MP6	90	17	17350	LE GUE D ALIERE		20 696
2021	EMPM	CA_17	IB174140	LES ECURIES DU LOGIS	PP17414006	NIS	FO	PRINTEMPS/ETE	launnon 4042	MP6	40	17	17414	ST XANDRE		6 058
2021	EMPM	CA_17	IB174140	LES ENFOURNEAUX	PP17414005	NIS	FO	PRINTEMPS/ETE	LES BEAUREGARDS	MP6	14	17	17414	ST XANDRE		10 352
2021	EMPM	CA_17	IB174140	LES ENFOURNEAUX	PP17376007	NIS	FO	PRINTEMPS/ETE	la goursaie Z839	MP6	45	17	17376	ST OLEN D AUNIS		29 144
2021	EMPM	CA_17	IB170070	LES GRANDES RIVIERES	PP17007002	NIS	FO	PRINTEMPS/ETE	LES Prises A166	MP6	50	17	17007	ANAS		48 248
2021	EMPM	CA_17	IB170070	LES GRANDES RIVIERES	PP17007001	NIS	FO	PRINTEMPS/ETE	LE RENFERMI A251	MP6	50	17	17007	ANAS		48 510
2021	EMPM	CA_17	IB170070	LES GRANDES RIVIERES	PP17315001	NIS	FO	PRINTEMPS/ETE	la giraudière A654	MP6	50	17	17315	ST CHRISTOPHE		13 753
2021	EMPM	CA_17	IB172640	LES GRANDS CHAMPS	PP17264003	NIS	FO	PRINTEMPS/ETE	la gree au bouefs ZC	MP6	0	17	17264	NIIEUL SUR MER		4 465
2021	EMPM	CA_17	IB172640	LES GRANDS CHAMPS	PP17264002	NIS	FO	PRINTEMPS/ETE	les grols ZM25	MP6	0	17	17264	NIIEUL SUR MER		8 930
2021	EMPM	CA_17	IB173940	LES GRANDS CHAMPS	PP17394003	NIS	FO	PRINTEMPS/ETE	l'abbaye des semetzaie ZEGZ	MP6	0	17	17394	NIIEUL SUR MER		8 930
2021	EMPM	CA_17	IB173940	LES GRANDS CHAMPS	PP17394004	NIS	FO	PRINTEMPS/ETE	Porchesse	MP6	20	17	17394	ST JEAN DE LIVERSAY		3 721
2021	EMPM	CA_17	IB170890	LES TERRES DE MAIA - LEFON Fanny	PP17274003	NIS	FO	PRINTEMPS/ETE	Les l'vies	MP6	8	17	17274	NIIEUL D AUNIS		1 488
2021	EMPM	CA_17	IB173930	LES BERNARD DE MARTEINEAU	PP17267018	NIS	FO	PRINTEMPS/ETE	MOULIN	MP6	60	17	17267	NIIEUL D AUNIS		1 488
2021	EMPM	CA_17	IB173930	MARTEINEAU Bernard	PP17267019	NIS	FO	PRINTEMPS/ETE	CLOMBIER	MP6	60	17	17267	NIIEUL D AUNIS		22 167
2021	EMPM	CA_17	IB173930	MARTEINEAU Bernard	PP17267015	NIS	FO	PRINTEMPS/ETE	LE FIEF DE BEAUREGARD ZC17	MP6	30	17	17267	NIIEUL D AUNIS		22 167
2021	EMPM	CA_17	IB170800	MOINEAU Nicolas	PP17080008	NIS	FO	PRINTEMPS/ETE	les minimes ZH33	MP6	80	17	17080	CHAMON		18 926
2021	EMPM	CA_17	IB174470	MOINET Alain	PP17447014	NIS	FO	PRINTEMPS/ETE	les glerrières A487 2/2	MP6	24	17	17447	LE THOU		14 043
2021	EMPM	CA_17	IB173730	NAUDON Guy	PP17373013	NIS	FO	PRINTEMPS/ETE	machet D 1e/2 forage	MP6	40	17	17373	ST MEDARD D AUNIS		18 397
2021	EMPM	CA_17	IB173240	OLMAGRI	PP17396015	NIS	FO	PRINTEMPS/ETE	la bas corneau Z85	MP6	0	17	17396	ST SAUVEUR D AUNIS		18 391
2021	EMPM	CA_17	IB174800	PENDON Bernadette	PP17480005	NIS	FO	PRINTEMPS/ETE	PUYD'OUAROU A301	MP6	40	17	17480	FORGES		15 238
2021	EMPM	CA_17	IB174800	PENDON Bernadette	PP17480004	NIS	FO	PRINTEMPS/ETE	les roullères ZD26	MP6	35	17	17480	VIROUN		17 048
2021	EMPM	CA_17	IB172740	PERRY Robin	PP17274002	NIS	FO	PRINTEMPS/ETE	les roullères - fond de la cou	MP6	30	17	17480	VIROUN		8 186
2021	EMPM	CA_17	IB172180	PETTI Michel	PP17218022	NIS	FO	PRINTEMPS/ETE	baelle vue	MP6	20	17	17218	MARANS		2 233
2021	EMPM	CA_17	IB174070	PETITVILLE Franck	PP17407007	NIS	FO	PRINTEMPS/ETE	pièce des masonneux 2/2	MP6	50	17	17407	STE SOULLE		10 785
2021	EMPM	CA_17	IB174070	PETITVILLE Franck	PP17407006	NIS	FO	PRINTEMPS/ETE	pièce des masonneux 1/2	MP6	60	17	17407	STE SOULLE		21 223
2021	EMPM	CA_17	IB174070	PHELIOT Claude	PP17407010	NIS	FO	PRINTEMPS/ETE	les motrons ZM0054	MP6	17	17	17407	STE SOULLE		8 540
2021	EMPM	CA_17	IB172080	POUPARD Laurent	PP17208009	NIS	FO	PRINTEMPS/ETE	la sansonnerie A409	MP6	0	17	17208	LONGEVES		7 202
2021	EMPM	CA_17	IB172080	POUPARD Laurent	PP17208008	NIS	FO	PRINTEMPS/ETE	la sansonnerie ZC35	MP6	0	17	17208	LONGEVES		10 472
2021	EMPM	CA_17	IB173400	POUPARD Martine	PP17340011	NIS	FO	PRINTEMPS/ETE	la petite porchesse E302	MP6	45	17	17340	ST JEAN DE LIVERSAY		14 884
2021	EMPM	CA_17	IB170800	POUZOU Alain	PP17080005	NIS	FO	PRINTEMPS/ETE	les routes est -fief michel ZD	MP6	0	17	17080	CHAMON		3 850
2021	EMPM	CA_17	IB170800	POUZOU Alain	PP17080004	NIS	FO	PRINTEMPS/ETE	les ouchettes - ZH38	MP6	25	17	17080	CHAMON		4 711
2021	EMPM	CA_17	IB170800	POUZOU Alain	PP17080003	NIS	FO	PRINTEMPS/ETE	les roullères - savarit oues	MP6	35	17	17080	CHAMON		18 249
2021	EMPM	CA_17	IB171930	RAVARD Jean-Luc	PP17193003	NIS	FO	PRINTEMPS/ETE	vahé C071	MP6	60	17	17193	BOUHET		36 466
2021	EMPM	CA_17	IB170570	RIBREAU Valentin	PP17057008	NIS	FO	PRINTEMPS/ETE	la jaud B377	MP6	60	17	17057	BOUHET		36 466
2021	EMPM	CA_17	IB173420	SARL AU PLAISIR DES SAISONS	PP17342005	NIS	FO	PRINTEMPS/ETE	Les Gandes (1)	MP6	0	17	17342	DOMPIERRE SUR MER		-
2021	EMPM	CA_17	IB173420	SARL AU PLAISIR DES SAISONS	PP17342006	NIS	FO	PRINTEMPS/ETE	Les Gandes (2)	MP6	0	17	17342	DOMPIERRE SUR MER		-
2021	EMPM	CA_17	IB173420	SARL AU PLAISIR DES SAISONS	PP17414013	NIS	FO	PRINTEMPS/ETE	fontaine au blanc - champ des	MP6	25	17	17414	ST XANDRE		6 346
2021	EMPM	CA_17	IB172220	SARL COUP DE VAGUE	PP17222004	NIS	FO	PRINTEMPS/ETE	LA RICHARDIERE Z080 - RESERVE	MP6	40	17	17222	MARSILLY		8 476
2021	EMPM	CA_17	IB172220	SARL COUP DE VAGUE	PP17222003	NIS	FO	PRINTEMPS/ETE	LES CHIRONNES ZA45	MP6	50	17	17222	MARSILLY		16 372
2021	EMPM	CA_17	IB173910	SARL DEVERS	PP17391002	NIS	FO	PRINTEMPS/ETE	les ecuries ZA26	MP6	0	17	17391	ST ROGATIEN		6 408
2021	EMPM	CA_17	IB173910	SARL DEVERS	PP17391003	NIS	FO	PRINTEMPS/ETE	les ecuries ZA66	MP6	0	17	17391	ST ROGATIEN		29 292
2021	EMPM	CA_17	IB173760	SARL GOUSSEAU	PP17376013	NIS	FO	PRINTEMPS/ETE	LE PRE DE LA CORDE AH38	MP6	0	17	17376	NIIEUL D AUNIS		11 363
2021	EMPM	CA_17	IB173760	SARL GOUSSEAU	PP17376016	NIS	FO	PRINTEMPS/ETE	LA GRANGE AH151	MP6	0	17	17376	NIIEUL D AUNIS		11 363
2021	EMPM	CA_17	IB174200	SARL PEPINIERES ROUBERTY	PP17420002	NIS	FO	PRINTEMPS/ETE	grand chemin - chagnote ZH37a	MP6	0	17	17420	DOMPIERRE SUR MER		4 465
2021	EMPM	CA_17	IB174070	SAS PECHEREAU ET FILS	PP17407003	NIS	FO	PRINTEMPS/ETE	la groie D162	MP6	0	17	17407	MARANS		4 465
2021	EMPM	CA_17	IB172930	SCEA BAYLE William	PP17293002	NIS	FO	PRINTEMPS/ETE	fief du trauil YD21 1e/2	MP6	0	17	17293	STE SOULLE		14 884
2021	EMPM	CA_17	IB172930	SCEA BAYLE William	PP17293003	NIS	FO	PRINTEMPS/ETE	fief channes B482	MP6	30	17	17293	PURVAUVAL		9 675
2021	EMPM	CA_17	IB173790	SCEA BAYLE William	PP17379003	NIS	FO	PRINTEMPS/ETE	Les Combès-C4 408 -1/2	MP6	50	17	17379	PURVAUVAL		18 605
2021	EMPM	CA_17	IB173790	SCEA BAYLE William	PP17379005	NIS	FO	PRINTEMPS/ETE	beauraierd D141	MP6	50	17	17379	ST MEDARD D AUNIS		24 186
2021	EMPM	CA_17	IB173790	SCEA BAYLE William	PP17379002	NIS	FO	PRINTEMPS/ETE	beauraierd H208	MP6	45	17	17379	ST MEDARD D AUNIS		19 572
2021	EMPM	CA_17	IB173790	SCEA BAYLE William	PP17379001	NIS	FO	PRINTEMPS/ETE	le maureau - ZD20	MP6	45	17	17379	ST MEDARD D AUNIS		12 651
2021	EMPM	CA_17	IB173790	SCEA BAYLE William	PP17379004	NIS	FO	PRINTEMPS/ETE	la sablière C36	MP6	30	17	17379	PURVAUVAL		27 381
2021	EMPM	CA_17	IB174820	SCEA CLAVEAU	PP17482007	NIS	FO	PRINTEMPS/ETE	la tourette ALO 20	MP6	145	17	17482	VOUHIE		19 652
2021	EMPM	CA_17	IB174820	SCEA CLAVEAU	PP17482006	NIS	FO	PRINTEMPS/ETE	la frénière-Chatemerle Z488	MP6	50	17	17482	VOUHIE		25 546
2021	EMPM	CA_17	IB170570	SCEA COMPLEMENT TERRE	PP17057003	NIS	FO	PRINTEMPS/ETE	le péré S454	MP6	65	17	17057	BOUHET		26 616
2021	EMPM	CA_17	IB170570	SCEA COMPLEMENT TERRE	PP17057004	NIS	FO	PRINTEMPS/ETE	sirot - terre du péré AW114	MP6	80	17	17057	BOUHET		31 904
2021	EMPM	CA_17	IB173730	SCEA COMPLEMENT TERRE	PP17373010	NIS	FO	PRINTEMPS/ETE	la patte C461	MP6	0	17	17373	ST MEDARD D AUNIS		14 995
2021	EMPM	CA_17	IB173380	SCEA D'ARGENTON	PP17338010	NIS	FO	PRINTEMPS/ETE	la coussée AD13 - réserve	MP6	35	17	17338	ST GEORGES DU BOIS		16 864
2021	EMPM	CA_17	IB173380	SCEA D'ARGENTON	PP17338011	NIS	FO	PRINTEMPS/ETE	les jalenes Z87							

ANNEE_CAMPAGNE	ORGANISME	ORGANISME_LEGISL	ANNEE_ANT	RATON_SOCIALE	NOM_PCT	NUM_PCT	NATURE_PCT	TYPE_PCT	PERIODICITE	NOM_PCT	COORDONNEES	DEBIT_M3	DEBIT_L	DEBIT_M3_P1	COORDONNEES_P1	COORDONNEES	PERIODICITE_P1
2021	EPMP	CA_79	18791300	EARL DE LA BROUTE	NIS	FO	PRINTemps/ETE	Les Grands Chambeaux	MP7	40	79	79130	FRONTENAY ROHAN ROHAN	18 331			
2021	EPMP	CA_79	18712700	EARL DE LA CROIX	NIS	FO	PRINTemps/ETE	Les grandes versannes	MP7	55	17	17127	COURCON	12 221			
2021	EPMP	CA_79	18712701	EARL DE LA CROIX	NIS	FO	PRINTemps/ETE	LA REGANE	MP7	55	17	17127	COURCON	16 288			
2021	EPMP	CA_79	18712704	EARL DE L'ABBAYE	NIS	FO	PRINTemps/ETE	LA BESSE - LA BOELE - ZC 28	MP7	35	17	17127	COURCON	36 669			
2021	EPMP	CA_79	18791201	EARL DE LAURIERE	NIS	FO	PRINTemps/ETE	Le Fief de Ribray	MP7	60	79	79112	EPANNES	36 669			
2021	EPMP	CA_79	18791202	EARL DE LAURIERE	NIS	FO	PRINTemps/ETE	Le Château	MP7	45	79	79112	EPANNES				
2021	EPMP	CA_79	18791209	EARL DE LAURIERE	NIS	FO	PRINTemps/ETE	Fief du Moulin à vent	MP7	50	79	79112	EPANNES	45 706			
2021	EPMP	CA_79	18791207	EARL DE LAURIERE	NIS	FO	PRINTemps/ETE	Linnelles	MP7	15	79	79031	BEAUVOIR SUR NIORT				
2021	EPMP	CA_79	18796810	EARL DE MANTUILLE	NIS	FO	PRINTemps/ETE	Linnelles	MP7	60	79	79227	LA REVETZON	17 588			
2021	EPMP	CA_79	18712300	EARL DES ECOLES	NIS	FO	PRINTemps/ETE	Pompe tracteur sur CASE IH	MP7	0	17	17132	CRAMCHABAN				
2021	EPMP	CA_79	18712301	EARL DES ECOLES	NIS	FO	PRINTemps/ETE	Pompe tracteur sur John Deere	MP7	0	17	17132	CRAMCHABAN				
2021	EPMP	CA_79	18712302	EARL DES ECOLES	NIS	FC	PRINTemps/ETE	Moteur Landorfini	MP7	0	17	17132	CRAMCHABAN				
2021	EPMP	CA_79	18712303	EARL DES ECOLES	NIS	FO	PRINTemps/ETE	Groupe moteur vert IN	MP7	0	17	17132	CRAMCHABAN				
2021	EPMP	CA_79	18712304	EARL DES ECOLES	NIS	FO	PRINTemps/ETE	Pompe tracteur sur Deutz	MP7	0	17	17132	CRAMCHABAN				
2021	EPMP	CA_79	18712305	EARL DES ECOLES	NIS	R30	PRINTemps/ETE	Pompe tracteur sur Deutz	MP7	0	17	17132	CRAMCHABAN	30 431			
2021	EPMP	CA_79	18712210	EARL DES FRUITIERS	NIS	FO	PRINTemps/ETE	LES 4 MAISONS- LES CHAMPS AU P	MP7	110	17	17221	MARSAIS				
2021	EPMP	CA_79	18712210	EARL DES JONCHERES	NIS	FO	PRINTemps/ETE	FIEF DE LA TOUR- LA GARENNE	MP7	250	17	17221	MARSAIS	183 313			
2021	EPMP	CA_79	18712210	EARL DES JONCHERES	NIS	FO	PRINTemps/ETE	FIEF DE LA TOUR - Stockage	MP7	200	17	17221	MARSAIS				
2021	EPMP	CA_79	18712210	EARL DES JONCHERES	NIS	FO	PRINTemps/ETE	Marrais - LES MOTTES	MP7	200	17	17221	MARSAIS				
2021	EPMP	CA_79	18712210	EARL DES JONCHERES	NIS	FO	PRINTemps/ETE	BOISSE - FIEF DE LA TOUR	MP7	150	17	17221	MARSAIS				
2021	EPMP	CA_79	18712210	EARL DES JONCHERES	NIS	FO	PRINTemps/ETE	BOISSE - LE GUIBOIS - 5	MP7	70	17	17221	MARSAIS				
2021	EPMP	CA_79	18791660	EARL DES NOUDES	NIS	FO	PRINTemps/ETE	Petite Courlonge	MP7	70	79	79031	BEAUVOIR SUR NIORT	24 442			
2021	EPMP	CA_79	18791660	EARL DES NOUDES	NIS	FO	PRINTemps/ETE	Les groles	MP7	50	79	79031	BEAUVOIR SUR NIORT				
2021	EPMP	CA_79	18791660	EARL DES NOUDES	NIS	FO	PRINTemps/ETE	Verrines ouest	MP7	50	79	79166	MARIGNY				
2021	EPMP	CA_79	18791660	EARL DES NOUDES	NIS	FO	PRINTemps/ETE	La Noue	MP7	50	79	79166	MARIGNY				
2021	EPMP	CA_79	18739400	EARL DU GRAND CERCOUX	NIS	FO	PRINTemps/ETE	LE GRAND CERCOUX	MP7	25	17	17394	ST SATURNIN DU BOIS	34 229			
2021	EPMP	CA_79	18739400	EARL DU GRAND CERCOUX	NIS	FO	PRINTemps/ETE	La Pièce Est	MP7	40	79	79170	MAUZE SUR LE MIGNON	30 552			
2021	EPMP	CA_79	18739400	EARL DU GRAND CERCOUX	NIS	FO	PRINTemps/ETE	Clague 1	MP7	30	79	79046	LE BOURDET	42 773			
2021	EPMP	CA_79	18739400	EARL DU GRAND CERCOUX	NIS	FO	PRINTemps/ETE	Le Grand Jouet	MP7	40	79	79220	PRIN DEYRANCON				
2021	EPMP	CA_79	18792200	EARL DU GRAND JOUET	NIS	FO	PRINTemps/ETE	Clague 2	MP7	30	79	79220	PRIN DEYRANCON				
2021	EPMP	CA_79	18792500	EARL DU GRAND JOUET	NIS	FO	PRINTemps/ETE	La Cognasse	MP7	55	17	17324	ST HILAIRE LA PALUD	31 854			
2021	EPMP	CA_79	18792500	EARL DU GRAND JOUET	NIS	FO	PRINTemps/ETE	La Fragnée	MP7	40	79	79166	MARIGNY	24 442			
2021	EPMP	CA_79	18791660	EARL DU MARAIS DE LA COUARDE	NIS	FO	PRINTemps/ETE	LES CHAMPS DU CHEME - BEGUES -	MP7	45	17	17182	LA GREVE SUR MIGNON	24 442			
2021	EPMP	CA_79	18791660	EARL DU MARAIS DE LA COUARDE	NIS	FO	PRINTemps/ETE	Champ Muré	MP7	35	17	17182	LA GREVE SUR MIGNON				
2021	EPMP	CA_79	18713202	EARL DU MOTRON	NIS	R30	PRINTemps/ETE	Champ Muré	MP7	0	17	17132	CRAMCHABAN	24 379			
2021	EPMP	CA_79	18713202	EARL DU MOTRON	NIS	R29	PRINTemps/ETE		MP7	0	17	17201	LA LAIGNE	114 353			
2021	EPMP	CA_79	18713204	EARL DU MOULIN	NIS	FO	PRINTemps/ETE	Fief du Grand Bitard	MP7	60	79	79170	MAUZE SUR LE MIGNON	48 883			
2021	EPMP	CA_79	18713204	EARL DU MOULIN	NIS	FO	PRINTemps/ETE	Fief du Grand Bitard	MP7	80	79	79170	MAUZE SUR LE MIGNON				
2021	EPMP	CA_79	18713204	EARL DU MOULIN	NIS	FO	PRINTemps/ETE	Gros Est	MP7	50	79	79166	MARIGNY				
2021	EPMP	CA_79	18713204	EARL DU MOULIN	NIS	FO	PRINTemps/ETE	Palaisance	MP7	40	79	79170	MAUZE SUR LE MIGNON	35 245			
2021	EPMP	CA_79	18713204	EARL DU MOULIN	NIS	FO	PRINTemps/ETE	Les Deux Versannes	MP7	70	79	79009	AMURE	39 449			
2021	EPMP	CA_79	18713204	EARL DU MOULIN	NIS	R27	PRINTemps/ETE		MP7	0	17	17132	CRAMCHABAN	88 904			
2021	EPMP	CA_79	18713204	EARL DU MOULIN	NIS	R27	PRINTemps/ETE		MP7	0	17	17132	CRAMCHABAN				
2021	EPMP	CA_79	18713204	EARL DU MOULIN	NIS	R27	PRINTemps/ETE		MP7	0	17	17132	CRAMCHABAN				
2021	EPMP	CA_79	18713941	EARL LA PETITE GORRE	NIS	FO	PRINTemps/ETE	LA GRANDE GORRE - 418	MP7	40	17	17394	ST SATURNIN DU BOIS	15 276			
2021	EPMP	CA_79	18713820	EARL LA REVETZON	NIS	FO	PRINTemps/ETE	FIEF D'AMILLY - ZR 102 - + RES	MP7	60	17	17382	ST PIERRE D AMILLY	29 941			
2021	EPMP	CA_79	18790400	EARL LA SAUZEE	NIS	FO	PRINTemps/ETE	Les Terres de Cours	MP7	50	79	79046	LE BOURDET	63 793			
2021	EPMP	CA_79	18790400	EARL LA SAUZEE	NIS	FO	PRINTemps/ETE	Les Terres de Cours	MP7	0	79	79046	LE BOURDET				
2021	EPMP	CA_79	18790400	EARL LA SAUZEE	NIS	R28	PRINTemps/ETE		MP7	0	17	17132	CRAMCHABAN	18 034			
2021	EPMP	CA_79	18790400	EARL LA SAUZEE	NIS	R30	PRINTemps/ETE		MP7	0	17	17132	CRAMCHABAN	47 050			
2021	EPMP	CA_79	18712200	EARL LA VENESE VERITE	NIS	FO	PRINTemps/ETE	Chêne Vert Nord	MP7	130	79	79229	LA ROCHENARD	3 050			
2021	EPMP	CA_79	18712200	EARL LA VENESE VERITE	NIS	FO	PRINTemps/ETE	LA MOTTE AUBERT - B	MP7	55	17	17294	ST SATURNIN DU BOIS	41 430			
2021	EPMP	CA_79	18792100	EARL L'OLEE	NIS	FO	PRINTemps/ETE	Vendais	MP7	60	79	79219	PRIAIRES				
2021	EPMP	CA_79	18713201	EARL LES CHAMPS ROUGES	NIS	FO	PRINTemps/ETE	LE PORT DES GUEUX	MP7	0	17	17132	CRAMCHABAN	65 214			
2021	EPMP	CA_79	18713201	EARL LES CHAMPS ROUGES	NIS	FO	PRINTemps/ETE	LE ROSEAU	MP7	0	17	17132	CRAMCHABAN				
2021	EPMP	CA_79	18713201	EARL LES CHAMPS ROUGES	NIS	FO	PRINTemps/ETE	L'HOPITEAU - ZS 2 - 1/3	MP7	150	17	17221	MARSAIS	100 241			
2021	EPMP	CA_79	18713201	EARL LES CHAMPS ROUGES	NIS	FO	PRINTemps/ETE	L'HOPITEAU - ZS 2 - 2/3	MP7	50	17	17221	MARSAIS				
2021	EPMP	CA_79	18713201	EARL LES CHAMPS ROUGES	NIS	FO	PRINTemps/ETE	Malouzeau	MP7	60	79	79009	AMURE	40 329			
2021	EPMP	CA_79	18712210	EARL LES CHENES BLANCS	NIS	FO	PRINTemps/ETE	LES SAINTES VALERIES - AI 184 -	MP7	0	17	17132	CRAMCHABAN				
2021	EPMP	CA_79	18790900	EARL LES GRANDES VERSANNES	NIS	FO	PRINTemps/ETE	Idam	MP7	70	79	79009	AMURE	45 901			
2021	EPMP	CA_79	18713201	EARL LES NOUVERNES	NIS	FO	PRINTemps/ETE	Idam	MP7	40	79	79009	AMURE				
2021	EPMP	CA_79	18790400	EARL LES ONBRES	NIS	FO	PRINTemps/ETE	Idam	MP7	35	79	79234	USSEAU	14 618			
2021	EPMP	CA_79	18790400	EARL LES ONBRES	NIS	FO	PRINTemps/ETE	Idam	MP7	35	79	79234	USSEAU				
2021	EPMP	CA_79	18793340	EARL LES VENIGLES	NIS	FO	PRINTemps/ETE	Idam	MP7	30	79	79334	USSEAU	14 618			
2021	EPMP	CA_79	18793340	EARL LES VENIGLES	NIS	FO	PRINTemps/ETE	Idam	MP7	30	79	79334	USSEAU				
2021	EPMP	CA_79	18793340	EARL LES VENIGLES	NIS	FO	PRINTemps/ETE	Idam	MP7	30	79	79334	USSEAU				
2021	EPMP	CA_79	18793340	EARL LES VENIGLES	NIS	FO	PRINTemps/ETE	Idam	MP7	30	79	79334	USSEAU				
2021	EPMP	CA_79	18793340	EARL LES VENIGLES	NIS	FO	PRINTemps/ETE	Idam	MP7	30	79	79334	USSEAU				
2021	EPMP	CA_79	18793340	EARL LES VENIGLES	NIS	FO	PRINTemps/ETE	Idam	MP7	30	79	79334	USSEAU				
2021	EPMP	CA_79	18793340	EARL LES VENIGLES	NIS	FO	PRINTemps/ETE	Idam	MP7	30	79	79334	USSEAU				
2021	EPMP	CA_79	18793340	EARL LES VENIGLES	NIS	FO	PRINTemps/ETE	Idam	MP7	30	79	79334	USSEAU				
2021	EPMP	CA_79	18793340	EARL LES VENIGLES	NIS	FO	PRINTemps/ETE	Idam	MP7	30	79	79334	USSEAU				
2021	EPMP	CA_79	18793340	EARL LES VENIGLES	NIS	FO	PRINTemps/ETE	Idam	MP7	30	79	79334	USSEAU				
2021	EPMP	CA_79	18793340	EARL LES VENIGLES	NIS	FO	PRINTemps/ETE	Idam									

ANNEE	CAMPAGNE	COUC	COUC_DE	FAUCON	RSUC	RUCOUC	RUCOUC_DE	RUCOUC_RSUC	RUCOUC_RUCOUC	NUMERO	NATURE	TYPE	PERIODE	PROPRIETE	NOM	CODE	DEPT	COUC	RSUC	RUCOUC	COMUNE	VALUEUR
2021	EPMP	CA_79	IB7907	GAEC	STE	GENEUVIE				PP79078010	NIS	FO	PRINTEMPS/ETE	Ste Genevieve 2	MP7	180	79	79078	PRISSE LA CHARRIERE		88 772	
2021	EPMP	CA_79	IB7907	GAEC	STE	GENEUVIE				PP79078011	NIS	FO	PRINTEMPS/ETE	Ste Genevieve 1	MP7	100	79	79078	PRISSE LA CHARRIERE		-	
2021	EPMP	CA_79	IB1747	GANNIE	Bruno					PP79078012	NIS	FO	PRINTEMPS/ETE	Contremarche	MP7	75	79	79078	PRISSE LA CHARRIERE		-	
2021	EPMP	CA_79	IB17182	GAUTRONNEAU	Fredy					PP17182009	NIS	FO	PRINTEMPS/ETE	LES COGNILLERES - A 669	MP7	50	17	17474	VILLENEUVE LA COMTESSE		24 442	
2021	EPMP	CA_79	IB17182	GAUTRONNEAU	Fredy					PP17182010	NIS	FO	PRINTEMPS/ETE	TERRIS DE VILLENEUVE - A2 215	MP7	45	17	17182	LA GREVE SUR MIGNON		81 776	
2021	EPMP	CA_79	IB17382	GIP-GEVES						PP17382017	NIS	FO	PRINTEMPS/ETE	LE MAGNERAUD - ZD 50 + bassin	MP7	40	17	17382	ST PIERRE D AMILLY		25 606	
2021	EPMP	CA_79	IB17382	GIP-GEVES						PP17382018	NIS	FO	PRINTEMPS/ETE	LE BOIS DE LA TOUCHE	MP7	35	17	17382	ST PIERRE D AMILLY		-	
2021	EPMP	CA_79	IB17382	GIP-GEVES						PP17382019	NIS	FO	PRINTEMPS/ETE	LE POUTREAU - ZP 1B	MP7	40	17	17382	ST PIERRE D AMILLY		-	
2021	EPMP	CA_79	IB7907	GUIBERT	Fabrice					PP79078013	NIS	FO	PRINTEMPS/ETE	Le Petit Bousseau	MP7	80	79	79078	PRISSE LA CHARRIERE		44 679	
2021	EPMP	CA_79	IB17390	GUILLOT	Pierre-Georges					PP17390201	NIS	FO	PRINTEMPS/ETE	BASSE COMBE - ZH 14	MP7	0	17	17382	ST PIERRE D AMILLY		-	
2021	EPMP	CA_79	IB17390	GUILLOT	Pierre-Georges					PP17390202	NIS	FO	PRINTEMPS/ETE	PONTREAU - ZP 93	MP7	0	17	17382	ST PIERRE D AMILLY		-	
2021	EPMP	CA_79	IB7925	IMBERT	Stéphane					PP79170012	NIS	FO	PRINTEMPS/ETE	La Cigresse	MP7	70	79	79170	MAUZE SUR LE MIGNON		-	
2021	EPMP	CA_79	IB17182	KARACOBAN	Myriam					PP79257006	NIS	FO	PRINTEMPS/ETE	L'île de Sezais	MP7	150	79	79257	ST HILAIRE LA PALUD		1 050	
2021	EPMP	CA_79	IB17182	KARACOBAN	Myriam					PP79257007	NIS	FO	PRINTEMPS/ETE	L'île de Sezais	MP7	75	79	79257	ST HILAIRE LA PALUD		27 472	
2021	EPMP	CA_79	IB17182	KARACOBAN	Myriam					PP79257008	NIS	FO	PRINTEMPS/ETE	La Palud	MP7	50	79	79257	ST HILAIRE LA PALUD		-	
2021	EPMP	CA_79	IB7904	LANGE	Philippe					PP79046010	NIS	FO	PRINTEMPS/ETE	Sur Carré	MP7	60	79	79046	LE BOURDET		24 442	
2021	EPMP	CA_79	IB17382	LARILLE	Jean-Jacques					PP17382023	NIS	FO	PRINTEMPS/ETE	SIMOUSSAIS - ZD 56	MP7	30	17	17382	ST PIERRE D AMILLY		15 276	
2021	EPMP	CA_79	IB17382	LARILLE	Jean-Jacques					PP17382023	NIS	FO	PRINTEMPS/ETE	LE BOIS DE LA TOUCHE	MP7	30	17	17382	ST PIERRE D AMILLY		-	
2021	EPMP	CA_79	IB79170	MAYE	Aïah					PP79170015	NIS	FO	PRINTEMPS/ETE	Les Epihères	MP7	100	79	79170	MAUZE SUR LE MIGNON		91 656	
2021	EPMP	CA_79	IB79170	MAYE	Aïah					PP79220010	NIS	FO	PRINTEMPS/ETE	Devrançon	MP7	50	79	79220	PRIN DEVRANÇON		-	
2021	EPMP	CA_79	IB79170	MAYE	Aïah					PP79220006	NIS	FO	PRINTEMPS/ETE	Famillon	MP7	50	79	79220	ST MARTIN DE BERNEGUE		21 362	
2021	EPMP	CA_79	IB79170	MAYE	Aïah					PP79170011	NIS	FO	PRINTEMPS/ETE	Bel Air	MP7	4	79	79170	FRONTENAY ROHAN ROHAN		6 110	
2021	EPMP	CA_79	IB79170	MAYE	Aïah					PP79220005	NIS	FO	PRINTEMPS/ETE	Le Tendernis	MP7	100	79	79220	PRIN DEVRANÇON		37 885	
2021	EPMP	CA_79	IB17132	SCEA AR BO TERRE						PP17132034	NIS	FO	PRINTEMPS/ETE	L'ARCEAU - ZI 16 - 2/2	MP7	120	17	17132	CRAMCHABAN		84 608	
2021	EPMP	CA_79	IB17132	SCEA AR BO TERRE						PP17132035	NIS	FO	PRINTEMPS/ETE	POUILLAC - ZI 23	MP7	0	17	17132	CRAMCHABAN		-	
2021	EPMP	CA_79	IB17132	SCEA AR BO TERRE						PP17132048	NIS	R28	PRINTEMPS/ETE	Les Grues	MP7	0	17	17132	CRAMCHABAN		65 061	
2021	EPMP	CA_79	IB17382	SCEA BELLEVUE						PP17382001	NIS	FO	PRINTEMPS/ETE	VRILLET - ZA 44 - + RESERVE SU	MP7	0	17	17382	ST PIERRE D AMILLY		68 919	
2021	EPMP	CA_79	IB17382	SCEA BELLEVUE						PP17382002	NIS	FO	PRINTEMPS/ETE	FOUGERES - ZE 31 - RESERVE 5	MP7	30	17	17382	ST PIERRE D AMILLY		-	
2021	EPMP	CA_79	IB7925	SCEA BOURRET	Thierry					PP17132059	NIS	R27	PRINTEMPS/ETE	Les Grues	MP7	0	17	17132	CRAMCHABAN		33 395	
2021	EPMP	CA_79	IB7925	SCEA BOURRET	Thierry					PP79170003	NIS	FO	PRINTEMPS/ETE	Les Grues	MP7	60	79	79170	MAUZE SUR LE MIGNON		36 663	
2021	EPMP	CA_79	IB7925	SCEA BOURRET	Thierry					PP79170024	NIS	FO	PRINTEMPS/ETE	Les Brulles	MP7	100	79	79170	MAUZE SUR LE MIGNON		-	
2021	EPMP	CA_79	IB17221	SCEA CHATAIGNER						PP17221017	NIS	FO	PRINTEMPS/ETE	LA MOTTE - L'HOPITEAU - ZK 22	MP7	80	17	17221	MARSAIS		24 442	
2021	EPMP	CA_79	IB17221	SCEA CHATAIGNER						PP17221018	NIS	FO	PRINTEMPS/ETE	LES MOTTES - AN 93	MP7	0	17	17221	MARSAIS		-	
2021	EPMP	CA_79	IB17221	SCEA CHATAIGNER						PP17221019	NIS	FO	PRINTEMPS/ETE	L'HOPITEAU - ZK 35	MP7	0	17	17221	MARSAIS		-	
2021	EPMP	CA_79	IB17221	SCEA CHATAIGNER						PP17221019	NIS	FO	PRINTEMPS/ETE	Le chiron de jelfion	MP7	2	17	17330	DOUIL-SUR-LE-MIGNON		6 110	
2021	EPMP	CA_79	IB7916	SCEA CHAMBERLÉ						PP79166019	NIS	FO	PRINTEMPS/ETE	Le Fief Challot	MP7	72	79	79166	MARIGNY		16 331	
2021	EPMP	CA_79	IB17394	SCEA DE LINAIS						PP17394003	NIS	FO	PRINTEMPS/ETE	LINAIS - A 194 - FORAGE NON UT	MP7	60	17	17394	ST SATURNIN DU BOIS		24 984	
2021	EPMP	CA_79	IB17394	SCEA DE LINAIS						PP17394004	NIS	FO	PRINTEMPS/ETE	LINAIS - A 1246 - Ler2	MP7	0	17	17394	ST SATURNIN DU BOIS		24 984	
2021	EPMP	CA_79	IB17382	SCEA DU BOIS-JOLY						PP17382024	NIS	FO	PRINTEMPS/ETE	BOIS JOLY - LES CHIRONES - ZB 1	MP7	0	17	17382	ST PIERRE D AMILLY		90 083	
2021	EPMP	CA_79	IB17382	SCEA DU BOIS-JOLY						PP17382025	NIS	FO	PRINTEMPS/ETE	CHABOISSEAU - CHAUMÉ VERTÉ - ZB	MP7	175	17	17382	ST PIERRE D AMILLY		-	
2021	EPMP	CA_79	IB17382	SCEA DU BOIS-JOLY						PP17382026	NIS	FO	PRINTEMPS/ETE	CHABOISSEAU - CHAUMÉ VERTÉ - ZB	MP7	175	17	17382	ST PIERRE D AMILLY		-	
2021	EPMP	CA_79	IB17382	SCEA DU BOIS-JOLY						PP79220013	NIS	FO	PRINTEMPS/ETE	CHABOISSEAU - ZA 30 - exclusive	MP7	70	17	17382	ST PIERRE D AMILLY		-	
2021	EPMP	CA_79	IB7925	SCEA DU GLE						PP79250013	NIS	FO	PRINTEMPS/ETE	Le Gue	MP7	75	79	79250	PRIN DEVRANÇON		15 276	
2021	EPMP	CA_79	IB17390	SCEA FLANDROIS						PP17221022	NIS	FO	PRINTEMPS/ETE	LES PRÉS - L'HOPITEAU - AN 164	MP7	100	17	17221	MARSAIS		70 892	
2021	EPMP	CA_79	IB7925	SCEA LA MAZINOISE						PP79170020	NIS	FO	PRINTEMPS/ETE	La Bougnette	MP7	80	79	79170	MAUZE SUR LE MIGNON		180 184	
2021	EPMP	CA_79	IB7925	SCEA LA MAZINOISE						PP79170022	NIS	FO	PRINTEMPS/ETE	La Barbinière/le Vivé de Ville	MP7	30	79	79170	MAUZE SUR LE MIGNON		-	
2021	EPMP	CA_79	IB7925	SCEA LA MAZINOISE						PP79257010	NIS	FO	PRINTEMPS/ETE	Richardet	MP7	18	79	79257	ST HILAIRE LA PALUD		-	
2021	EPMP	CA_79	IB7925	SCEA LA MAZINOISE						PP79257011	NIS	FO	PRINTEMPS/ETE	La Fol	MP7	40	79	79257	ST HILAIRE LA PALUD		-	
2021	EPMP	CA_79	IB7925	SCEA LA MAZINOISE						PP79257032	NIS	FO	PRINTEMPS/ETE	Les Duchattes	MP7	60	79	79257	ST HILAIRE LA PALUD		-	
2021	EPMP	CA_79	IB17132	SCEA LA PICHARDIERE						PP17132054	NIS	R30	PRINTEMPS/ETE	Les Duchattes	MP7	0	17	17132	CRAMCHABAN		83 102	
2021	EPMP	CA_79	IB17132	SCEA LA PICHARDIERE						PP17132055	NIS	R30	PRINTEMPS/ETE	Les Duchattes	MP7	0	17	17132	CRAMCHABAN		-	
2021	EPMP	CA_79	IB7933	SCEA LE MINERET						PP17132055	NIS	R30	PRINTEMPS/ETE	Fief Chauvet	MP7	75	79	79137	GRAMZAY GRIFT		80 035	
2021	EPMP	CA_79	IB7933	SCEA LE MINERET						PP79132011	NIS	FO	PRINTEMPS/ETE	Le Bourg	MP7	75	79	79335	VALLANS		-	
2021	EPMP	CA_79	IB7933	SCEA LE MINERET						PP79132011	NIS	FO	PRINTEMPS/ETE	Le Bourg	MP7	75	79	79335	VALLANS		-	
2021	EPMP	CA_79	IB7933	SCEA LE MINERET						PP79132011	NIS	FO	PRINTEMPS/ETE	Le Bourg	MP7	75	79	79335	VALLANS		-	
2021	EPMP	CA_79	IB7933	SCEA LE MINERET						PP79132011	NIS	FO	PRINTEMPS/ETE	Le Bourg	MP7	75	79	79335	VALLANS		-	
2021	EPMP	CA_79	IB7933	SCEA LE MINERET						PP79132011	NIS	FO	PRINTEMPS/ETE	Le Bourg	MP7	75	79	79335	VALLANS		-	
2021	EPMP	CA_79	IB7933	SCEA LE MINERET						PP79132011	NIS	FO	PRINTEMPS/ETE	Le Bourg	MP7	75	79	79335	VALLANS		-	
2021	EPMP	CA_79	IB7933	SCEA LE MINERET						PP79132011	NIS	FO	PRINTEMPS/ETE	Le Bourg	MP7	75	79	79335	VALLANS		-	
2021	EPMP	CA_79	IB7933	SCEA LE MINERET						PP79132011	NIS	FO	PRINTEMPS/ETE	Le Bourg	MP7	75	79	79335	VALLANS		-	
2021	EPMP	CA_79	IB7933	SCEA LE MINERET						PP79132011	NIS	FO	PRINTEMPS/ETE	Le Bourg	MP7	75	79	79335	VALLANS		-	
2021	EPMP</																					